



INVESTMENT OFFERS FOR BUSINESS



საინვესტიციო

შეთავაზება ტრენინგების



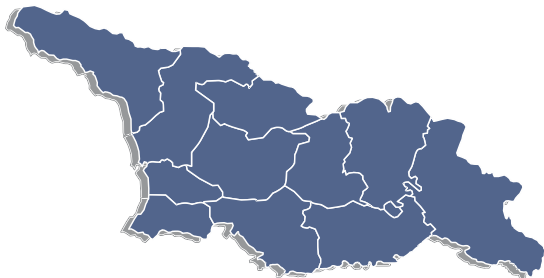
საპარტოვლოს ეკონომიკისა და
მდგრადი განვითარების
სამინისტრო



სახელმწიფო ქონების
ეროვნული სააგენტო

კატალოგში მოცემულია კამპანია „100 ქონების“ ფარგლებში, სახელმწიფოს საკუთრებაში არსებული, საინვესტიციოდ მიმზიდველი უძრავი ქონების ნუსხა. საპრივატიზებო ობიექტები განთავსებულია მთელი ქვეყნის მასშტაბით. გამარტივებული საპრივატიზებო პროცედურების საშუალებით, ყველა დაინტერესებულ მხარეს აქვს შესაძლებლობა მონაწილეობა მიიღოს მიმდინარე ელექტრონულ აუქციონში.

The catalog provides the list of state-owned, investment-friendly real estates within the campaign "100 Properties". Privatization facilities are located throughout the country. Through simplified privatization procedures, all interested parties have the opportunity to participate in the ongoing electronic auctions.



| | | |
|---------------|-----|----------------|
| თბილისი | 2 | Tbilisi |
| რუსთავი | 16 | Rustavi |
| ქუთაისი | 19 | Kutaisi |
| ფოთი | 36 | Poti |
| ბათუმი | 37 | Batumi |
| ოზურგეთი | 39 | Ozurgeti |
| ჩოხატაური | 42 | Chokhatauri |
| ლანჩხუთი | 46 | Lanchkhuti |
| წყალტუბო | 48 | Tskaltubo |
| ზესტაფონი | 49 | Zestafoni |
| სამტრედია | 52 | Samtredia |
| ხონი | 58 | Khoni |
| ტყიბული | 59 | Tkibuli |
| აბაშა | 60 | Abasha |
| მესტია | 62 | Mestia |
| ზუგდიდი | 63 | Zugdidi |
| გურჯაანი | 64 | Gurjaani |
| დედოფლისწყარო | 70 | Dedoflistskaro |
| თელავი | 71 | Telavi |
| საგარეჯო | 75 | Sagarejo |
| სიღნაღი | 79 | Signagi |
| ყვარელი | 83 | Kvareli |
| ახალციხე | 84 | Akhaltsikhe |
| ახალქალაქი | 85 | Akhalkalaki |
| ბორჯომი | 93 | Borjomi |
| ნინოწმინდა | 98 | Ninotsminda |
| გორი | 99 | Gori |
| კასპი | 104 | Kaspi |
| ქარელი | 108 | Kareli |
| სურამი | 109 | Surami |
| დუშეთი | 110 | Dusheti |
| მცხეთა | 111 | Mtskheta |
| თიანეთი | 113 | Tianeti |
| ბოლნისი | 114 | Bolnisi |
| დმანისი | 116 | Dmanisi |
| გარდაბანი | 117 | Gardabani |
| მარნეული | 118 | Marneuli |
| თეთრიწყარო | 119 | Tetritskaro |
| წალკა | 120 | Tsalka |
| ამბროლაური | 121 | Ambrolauri |
| ცაგერი | 123 | Tsageri |

თბილისი Tbilisi

პეტრე იბერის ქუჩა №17-ის მიმდებარედ
№17 , Nearby Petre Iberi street



საკადასტრო კოდი / Cadastral Number
01.10.06.006.212/302



ფართობი / Land Area - 2765 კვ.მ /sq.m



დანიშნულება / Type
დეველოპერული / For Developers



კოეფიციენტი / Coefficient
საცხოვრებელი ზონა 6;
Residential zone 6;
K1-0.5; K2-2.5; K3-0.3



აუქციონის სავარაუდო საწყისი ფასი /
Auction approximate starting price -
787 241 ლარი/Gel



თბილისი Tbilisi

გოძიაშვილის ქუჩა №99
№99 , Godziashvili street



საკადასტრო კოდი / Cadastral Number
01.10.10.017.005



ფართობი / Land Area - 2 992 კვ.მ /sq.m



დანიშნულება / Type
სამრეწველო / სასაწყობე ობიექტი
Industrial / storage unit



კოეფიციენტი / Coefficient
სამრეწველო ზონა 1
Industrial zone 1



აუქციონის სავარაუდო საწყისი ფასი /
Auction approximate starting price -
786 250 ლარი/Gel





თბილისი Tbilisi


გოძიაშვილის ქუჩა №67
№67, Godziashvili street

 — საკადასტრო კოდი / Cadastral Number
01.10.10.017.003

 — ფართობი / Land Area - 13 761 კვ.მ /sq.m

 — დანიშნულება / Type
სამრეწველო / სასაწყობე ობიექტი
Industrial / storage unit

 — კოეფიციენტი / Coefficient
სამრეწველო ზონა 1
Industrial zone 1

 — აუქციონის სავარაუდო საწყისი ფასი /
Auction approximate starting price -
3 080 000 ლარი/Gel



თბილისი Tbilisi

გოძიაშვილის ქუჩა №67
№67, Godziashvili street



საკადასტრო კოდი / Cadastral Number
01.10.10.016.004; 01.10.10.016.009



ფართობი / Land Area - 16 438 კვ.მ /sq.m



დანიშნულება / Type
სამრეწველო / სასაწყობე ობიექტი
Industrial / storage unit



კოეფიციენტი / Coefficient
სამრეწველო ზონა 1
Industrial zone 1



აუქციონის სავარაუდო საწყისი ფასი /
Auction approximate starting price -
4 109 398 ლარი/Gel



თბილისი Tbilisi

გოთუას ქუჩა №14^b

№14^b, Gotua street



საკადასტრო კოდი / Cadastral Number
01.10.13.015.116



ფართობი / Land Area - 6 796 კვ.მ /sq.m



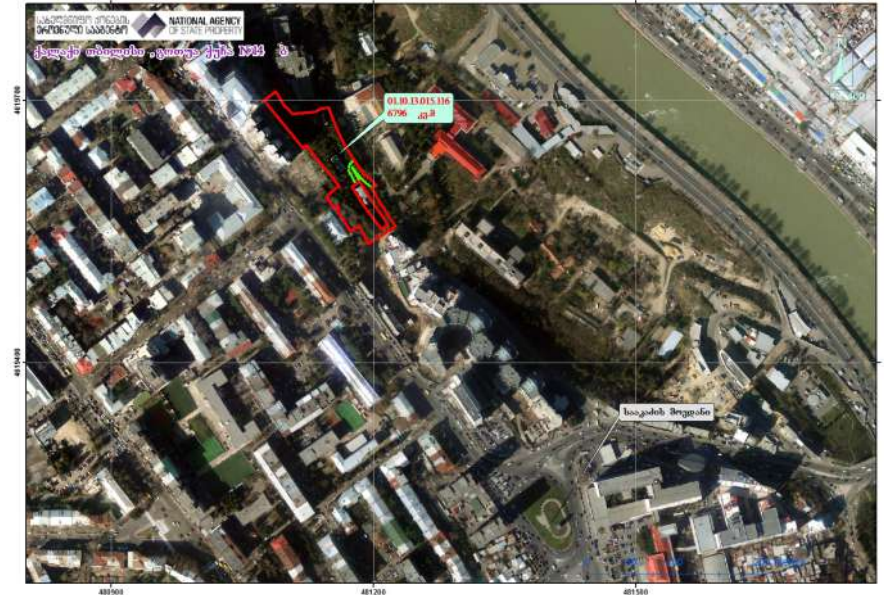
დანიშნულება / Type
სასტუმრო/კომერციული/დეველოპერული/
სასწავლო/საპედიცინო
Hotel/Comercial/Development/Educational/Medical



კოეფიციენტი / Coefficient
სარეკრეაციო ზონა/
სპეციალური ზონა 1 - K3-0.1
Recreation Zone, Special Zone 1- K3-01



აუქციონის სავარაუდო საწყისი ფასი /
Auction approximate starting price -
6 595 721 ლარი/Gel



თბილისი Tbilisi

ბესარიონ ჯენტის ჩიხი №13

№13, Besarion Jgenti lane



საკადასტრო კოდი / Cadastral Number
01.14.01.002.021



ფართობი / Land Area - 2 138 კვ.მ /sq.m



დანიშნულება / Type
დეველოპერული / For Developers



კოეფიციენტი / Coefficient
საცხოვრებელი ზონა 6;
Residential zone 6;
K1 - 0.5; K2 - 2.5; K3 -0.3



აუქციონის საპარაუდო საწყისი ფასი /
Auction approximate starting price -
671 332 ლარი/Gel



თბილისი Tbilisi

სანდრო ეულის ქუჩა №5^ბ

№5^ა, Sandro euli street



საკადასტრო კოდი / Cadastral Number
01.14.05.006.091



ფართობი / Land Area - 1 659 კვ.მ /sq.m



დანიშნულება / Type
დეველოპერული / For Developers



კოეფიციენტი / Coefficient
საზ. საქმიანი ზონა 1;
Activity zone 1;
K1 -0.7; K2 -3.5; K3 -0.2



აუქციონის სავარაუდო საწყისი ფასი /
Auction approximate starting price -
496 041 ლარი/Gel



თბილისი Tbilisi

მეტროშენის დასახლება Metromsheni settlement

— საკადასტრო კოდი / Cadastral Number
01.17.09.008.032

— ფართობი / Land Area - 2 086 კვ.მ /sq.m

— დანიშნულება / Type
დეველოპერული / For Developers

— კოეფიციენტი / Coefficient
საცხოვრებელი ზონა/სატრანსპორტო ზონა 1
Residential zone / Transport zone 1

— აუქციონის სავარაუდო საწყისი ფასი /
Auction approximate starting price -
298 298 ლარი/Gel



თბილისი Tbilisi

მატროსოვის ქუჩა №74

№74 Matrosovi street

— საკადასტრო კოდი / Cadastral Number
01.17.12.019.020

— ფართობი / Land Area - 2 485 კვ.მ /sq.m

— დანიშნულება / Type
სამრეწველო / სასაწყობო ობიექტი
Industrial / storage unit

— კოეფიციენტი / Coefficient
სამრეწველო ზონა -1; K3-01
Industrial zone - 1; K3-01

— აუქციონის სავარაუდო საწყისი ფასი /
Auction approximate starting price -
725 862 ლარი/Gel



თბილისი Tbilisi

კასპის ქუჩა №12

№12 Kaspi street



საკადასტრო კოდი / Cadastral Number
01.17.13.001.356



ფართობი / Land Area - 3 384 კვ.მ /sq.m



დანიშნულება / Type
სამედიცინო/სასწავლო დაწესებულება
Educational / Medical institutions



კოეფიციენტი / Coefficient
ურბანული გაშენება (შიდა კვარტალური);
სპეციალური ზონა 1 - K3 - 0.2
Urban Gardening; Special zone 1 K3-0.2








აუქციონის სავარაუდო საწყისი ფასი /
Auction approximate starting price -
2 483 856 ლარი/Gel



თბილისი Tbilisi

აკადემ ქალაქის ტერიტორია Area of Academy town

-  — საკადასტრო კოდი / Cadastral Number
01.19.15.001.082
-  — ფართობი / Land Area - 18 159 კვ.მ /sq.m
-  — დანიშნულება / Type
სამრეწველო / სასაწყობე ობიექტი
Industrial / storage unit
-  — კოეფიციენტი / Coefficient
სამრეწველო ზონა 1; K3 - 01;
Industrial zone - 1; K3-01
-  — აუქციონის სავარაუდო საწყისი ფასი /
Auction approximate starting price -
2 622 445 ლარი/Gel



თბილისი Tbilisi

ქვემო ალექსეევკის დასახლება,
ნავთისხევი

Qvemo Alexeevka settlement, Navtiskhevi

საკადასტრო კოდი / Cadastral Number
01.19.24.007.085

ფართობი / Land Area - 85 435 კვ.მ /sq.m

დანიშნულება / Type
სამრეწველო / სასაწყობე ობიექტი
Industrial / storage unit

კოეფიციენტი / Coefficient
სამრეწველო ზონა 1; K1 - 01;
სპეციალური ზონა 1;
Industrial zone - 1; K1 - 01;
Special zone 1

აუქციონის სავარაუდო საწყისი ფასი /
Auction approximate starting price -
1 738 270 ლარი/Gel



თბილისი Tbilisi

ალექსეევკის დასახლება, Alexeevka settlement

—• საკადასტრო კოდი / Cadastral Number
01.19.24.007.096; 01.19.24.007.084;

—• ფართობი / Land Area - 10 886 კვ.მ /sq.m



—• დანიშნულება / Type
სამრეწველო / სასაწყობე ობიექტი
Industrial / storage unit



—• კოეფიციენტი / Coefficient
სამრეწველო ზონა 1
Industrial zone 1



—• აუქციონის სავარაუდო საწყისი ფასი /
Auction approximate starting price -
1 093 616 ლარი/Gel



თბილისი Tbilisi

ალექსეევკის დასახლება, Alexeevka settlement

— საკადასტრო კოდი / Cadastral Number
01.19.24.007.353; 01.19.24.007.083;
01.19.24.007.082

— ფართობი / Land Area - 37 773 კვ.მ /sq.m



დანიშნულება / Type
სამრეწველო / სასაწყობო ობიექტი
Industrial / storage unit



— კოეფიციენტი / Coefficient
სამრეწველო ზონა 1
Industrial zone 1



— აუქციონის სავარაუდო საწყისი ფასი /
Auction approximate starting price -
2 711 862 ლარი/Gel



რუსთავი Rustavi

XI მკ.რ-ის მიმდებარედ

Nearby XI micro district

-  — საკადასტრო კოდი / Cadastral Number
02.02.04.408; 02.02.04.409
-  — ფართობი / Land Area - 55 129 კვ.მ /sq.m
-  — დანიშნულება / Type
დეველოპერული მიზნებისთვის
For Developers
-  — კოეფიციენტი / Coefficient
სამრეწველო ზონა 1
Industrial zone - 1
-  — აუქციონის სავარაუდო საწყისი ფასი /
Auction approximate starting price -
2 756 450 ლარი/Gel



რუსთავი Rustavi

გზვიდობის ქუჩა №12-ის მიმდებარედ
Nearby Mshvidoba street №12

—• საკადასტრო კოდი / Cadastral Number
02.07.01.526

—• ფართობი / Land Area - 19 533 კვ.მ /sq.m



დანიშნულება / Type
დეველოპერული მიზნებისთვის
For Developers



—• კოეფიციენტი / Coefficient
სამრეწველო ზონა 1
Industrial zone - 1



—• აუქციონის სავარაუდო საწყისი ფასი /
Auction approximate starting price -
195 330 ლარი/Gel



რუსთავი Rustavi

გაგარინის ქუჩის მიმდებარე ტერიტორია
Nearby Gagarini street

— საკადასტრო კოდი / Cadastral Number
02.07.02.932

— ფართობი / Land Area - 20 601 კვ.მ /sq.m



დანიშნულება / Type
სასაწყობე/დეველოპერული ობიექტი
For Developers / storage unit



— აუქციონის სავარაუდო საწყისი ფასი /
Auction approximate starting price -
824 040 ლარი/Gel



ქუთაისი Kutaisi

ავტომშენებლის ქუჩა №88-ის მიმდებარედ
Nearby Avtomshenebeli street №88

—• საკადასტრო კოდი / Cadastral Number
03.01.21.541; 03.01.21.552

—• ფართობი / Land Area - 565 866 კვ.მ /sq.m



დანიშნულება / Type
სამრეწველო / სასაწყობე ობიექტი
Industrial / storage unit

—• აუქციონის სავარაუდო საწყისი ფასი /
Auction approximate starting price -
18 108 000 ლარი/Gel



ქუთაისი Kutaisi

ავტომშენებლის ქუჩა I რიხი, №2^ბ

№2^ა. Lane I, Avtomshenebeli street



საკადასტრო კოდი / Cadastral Number
03.01.21.577



ფართობი / Land Area - 24 381 კვ.მ /sq.m



დანიშნულება / Type
სამრეწველო / სასაწყობე ობიექტი
Industrial / storage unit



აუქციონის სავარაუდო საწყისი ფასი /
Auction approximate starting price -
1 816 000 ლარი/Gel



ქუთაისი Kutaisi

ჯავახიშვილის ქუჩის გაგრძელება

Javakhishvili street continuation

—• საკადასტრო კოდი / Cadastral Number
03.01.22.237

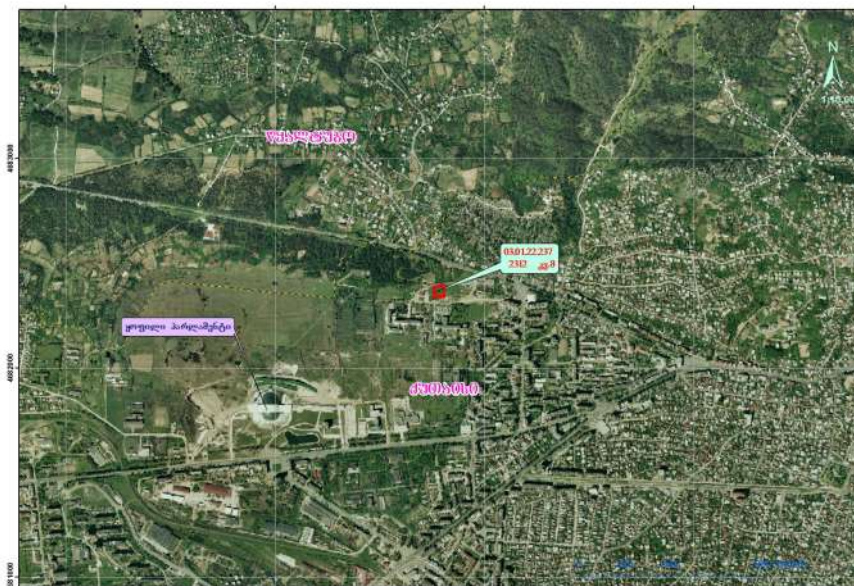
—• ფართობი / Land Area - 2 312 კვ.მ /sq.m



დანიშნულება / Type
სამედიცინო/სასწავლო დაწესებულება
Medical/educational institution



—• აუქციონის სავარაუდო საწყისი ფასი /
Auction approximate starting price -
312 100 ლარი/Gel



ქუთაისი Kutaisi

ჯავახიშვილის ქუჩა №85-ს მიმდებარედ
Javakhishvili street, №85 nearby

📍 — საკადასტრო კოდი / Cadastral Number
03.01.22.265

🏠 — ფართობი / Land Area - 11 894 კვ.მ /sq.m



დანიშნულება / Type
სამედიცინო/სასწავლო დაწესებულება
Medical/educational institutions



— აუქციონის სავარაუდო საწყისი ფასი /
Auction approximate starting price -
1 605 700 ლარი/Gel




ქუთაისი Kutaisi


8. გამსახურდიას გამზ №84^ბ

№84^ა, Z.Gamsakhurdia Avenue

 — საკადასტრო კოდი / Cadastral Number
03.01.24.129

 — ფართობი / Land Area - 31 253 კვ.მ /sq.m

 — დანიშნულება / Type
სამრეწველო/სასაწყობო/საავტომობილო ობიექტი
Industrial / storage unit / Commercial area

 — აუქციონის სავარაუდო საწყისი ფასი /
Auction approximate starting price -
1 722 200 ლარი/Gel



ქუთაისი Kutaisi

თამარ მეფის ქუჩა №15

№15, King Tamar street



საკადასტრო კოდი / Cadastral Number
03.03.21.273.01.500



ფართობი / Area - 637.42 კვ.მ /sq.m



დანიშნულება / Type
საოფისე ფართი / Office area



აუქციონის სავარაუდო საწყისი ფასი /
Auction approximate starting price -
132 000 ლარი/Gel



ქუთაისი Kutaisi

ჭიათურის ქუჩა №2-ის მიმდებარედ

nearby №2, Chiatura street

 — საკადასტრო კოდი / Cadastral Number
03.04.25.206

 — ფართობი / Land Area - 4 026 კვ.მ /sq.m



დანიშნულება / Type
კვების ობიექტი/სასტუმრო
Food unit / Hotel



— აუქციონის სავარაუდო საწყისი ფასი /
Auction approximate starting price -
926 000 ლარი/Gel



ქუთაისი Kutaisi

სულხან საბას გამზირი №10

№10, Sul Khan Saba avenue



საკადასტრო კოდი / Cadastral Number
03.05.01.904



ფართობი / Land Area - 3 609 კვ.მ /sq.m



დანიშნულება / Type
სამრეწველო / სასაწყობე ობიექტი
Industrial / storage unit



აუქციონის სავარაუდო საწყისი ფასი /
Auction approximate starting price -
115 500 ლარი/Gel



ქუთაისი Kutaisi

სულხან საბას გამზირი №10

№10, Sulkhani Saba avenue

—• საკადასტრო კოდი / Cadastral Number
03.05.24.782

—• ფართობი / Land Area - 8 063 კვ.მ /sq.m



დანიშნულება / Type
სამრეწველო / სასაწყობო ობიექტი
Industrial / storage unit



—• აუქციონის სავარაუდო საწყისი ფასი /
Auction approximate starting price -
316 000 ლარი/Gel



ქუთაისი Kutaisi

სულხან საბას გამზირი №10

№10, Sul Khan Saba avenue



საკადასტრო კოდი / Cadastral Number
03.05.22.447



ფართობი / Land Area - 8 418 კვ.მ /sq.m



დანიშნულება / Type
სამრეწველო / სასაწყობე ობიექტი
Industrial / storage unit



აუქციონის სავარაუდო საწყისი ფასი /
Auction approximate starting price -
354 000 ლარი/Gel



ქუთაისი Kutaisi

სულხან საბას გამზირი №10

№10, Sulkhani Saba avenue

—• საკადასტრო კოდი / Cadastral Number
03.05.24.891

—• ფართობი / Land Area - 15 632 კვ.მ /sq.m



დანიშნულება / Type
სამრეწველო / სასაწყობე ობიექტი
Industrial / storage unit

—• აუქციონის სავარაუდო საწყისი ფასი /
Auction approximate starting price -
501 000 ლარი/Gel



ქუთაისი Kutaisi

სულხან საბას გავზირი №10

№10, Sul Khan Saba avenue



საკადასტრო კოდი / Cadastral Number
03.05.24.511



ფართობი / Land Area - 4 323 კვ.მ /sq.m



დანიშნულება / Type
სამრეწველო / სასაწყობე ობიექტი
Industrial / storage unit



აუქციონის სავარაუდო საწყისი ფასი /
Auction approximate starting price -
383 000 ლარი/Gel



ქუთაისი Kutaisi

სულხან საბას გამზირი №15 მიმდებარედ,
შესახვევი IV

nearby Sul Khan Saba avenue №15, Turn IV

—• საკადასტრო კოდი / Cadastral Number
03.05.27.281; 03.05.27.282

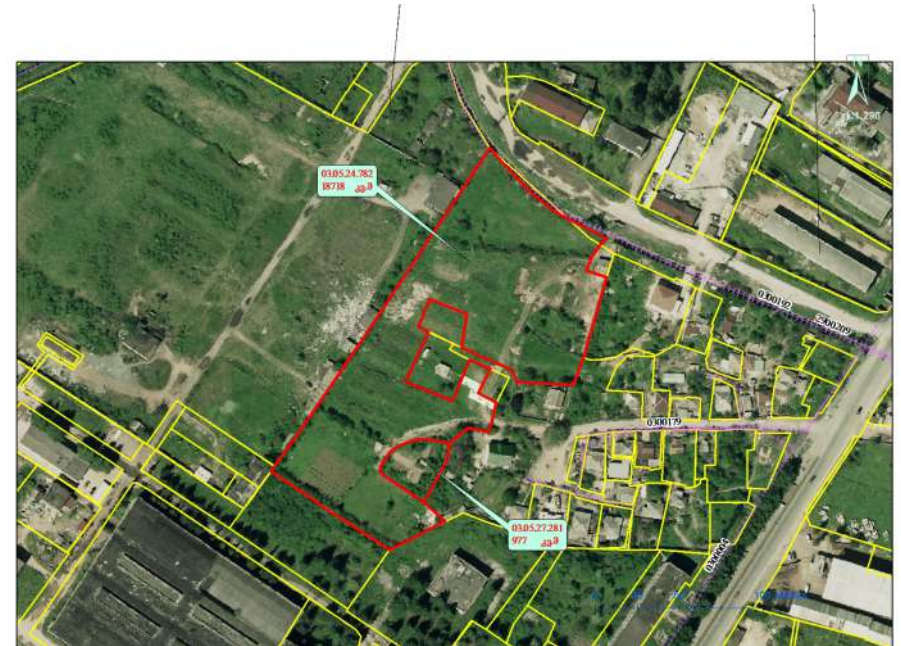
—• ფართობი / Land Area - 19 695 კვ.მ /sq.m



დანიშნულება / Type
სამრეწველო / სასაწყობო ობიექტი
Industrial / storage unit



—• აუქციონის სავარაუდო საწყისი ფასი /
Auction approximate starting price -
630 300 ლარი/Gel



ქუთაისი Kutaisi

ახალგაზრდობის გამზირი №19

Akhalgazrdoba avenue №19

—• საკადასტრო კოდი / Cadastral Number
03.06.03.319.05.500; 03.06.03.319.07.500

—• ფართობი / Area - 25 958.97 კვ.მ /sq.m



დანიშნულება / Type
სამრეწველო / სასაწყობე ობიექტი
Industrial / storage unit



—• კოეფიციენტი / Coefficient
სამრეწველო ზონა 1
Industrial zone 1




—• აუქციონის სავარაუდო საწყისი ფასი /
Auction approximate starting price -
2 105 200 ლარი/Gel



ქუთაისი Kutaisi

9 აპრილის ქუჩა №2


9 April street №2

 — საკადასტრო კოდი / Cadastral Number
03.01.24.609

 — ფართობი / Land Area - 7 894 კვ.მ /sq.m



დანიშნულება / Type
სამრეწველო / სასაწყობე ობიექტი
Industrial / storage unit

 — აუქციონის სავარაუდო საწყისი ფასი /
Auction approximate starting price -
1 117 700 ლარი/Gel



ქუთაისი Kutaisi

თაბიძის ქუჩა №39^ა

Tabidze street №39^a



საკადასტრო კოდი / Cadastral Number
03.04.25.216



ფართობი / Land Area - 9 196 კვ.მ /sq.m



დანიშნულება / Type
სამრეწველო / სასაწყობე ობიექტი
Industrial / storage unit



აუქციონის სავარაუდო საწყისი ფასი /
Auction approximate starting price -
3 490 000 ლარი/Gel



ქუთაისი Kutaisi

ლ. ასათიანის ქუჩა №96

L.Asatiani street №96



საკადასტრო კოდი / Cadastral Number
03.04.32.761



ფართობი / Land Area - 72 847 კვ.მ /sq.m



დანიშნულება / Type
სასტუმრო კომპლექსი /
Hotel



აუქციონის სავარაუდო საწყისი ფასი /
Auction approximate starting price -
9 232 000 ლარი/Gel



ფოთი Poti

მალთაყვა

Maltakva

—• საკადასტრო კოდი / Cadastral Number
04.02.12.775

—• ფართობი / Land Area - 55 000 კვ.მ /sq.m



დანიშნულება / Type
სასტუმრო კომპლექსი
Hotel



—• კოეფიციენტი / Coefficient
სარეკრეაციო ზონა
Recreation zone



—• აუქციონის საპარაუდო საწყისი ფასი /
Auction approximate starting price -
2 475 000 ლარი/Gel



ბათუმი Batumi

თბეთის ქუჩა, №52;
ყოფილი ბითმაჯის ტერიტორია
№52 Tbeti street, former Bitmaji area

— საკადასტრო კოდი / Cadastral Number
05.30.31.052

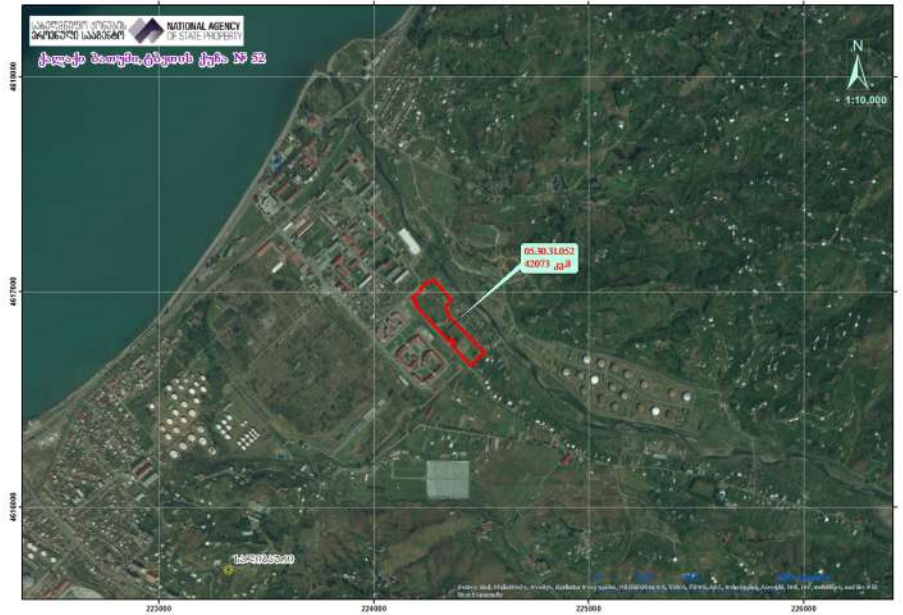
— ფართობი / Land Area - 42 073 კვ.მ /sq.m



დანიშნულება / Types
სამრეწველო / სასაწყობე ობიექტი
Industrial / storage unit



— აუქციონის სავარაუდო საწყისი ფასი /
Auction approximate starting price -
3 702 424 ლარი/Gel



ბათუმი Batumi

ავგიას ქუჩა №64^ბ

№64^ა Avgia street



—• საკადასტრო კოდი / Cadastral Number
05.36.31.051



—• ფართობი / Land Area - 9 840 კვ.მ /sq.m



დანიშნულება / Types
სამრეწველო / სასაწყობე ობიექტი
Industrial / storage unit



—• აუქციონის სავარაუდო საწყისი ფასი /
Auction approximate starting price -
777 360 ლარი/Gel



ოზურგეთი Ozurgeti

სოფელი ნატანები

Village Natanebi



საკადასტრო კოდი / Cadastral Number
26.01.69.180



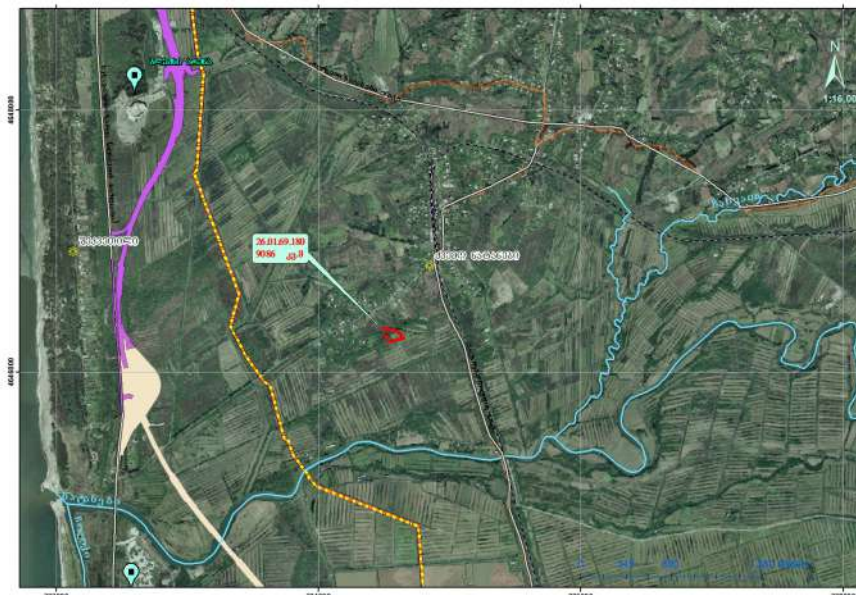
ფართობი / Land Area - 9 086 კვ.მ /sq.m



დანიშნულება / Type
სამრეწველო / სასაწყობე ობიექტი
Industrial / storage unit



აუქციონის სავარაუდო საწყისი ფასი /
Auction approximate starting price -
146 816 ლარი/Gel



ოზურგეთი Ozurgeti

სოფელი ძიმიტი

Village Dzimiti

—• საკადასტრო კოდი / Cadastral Number
26.10.12.084

—• ფართობი / Land Area - 9 402 კვ.მ /sq.m

—• დანიშნულება / Type
სამრეწველო / სასაწყობე ობიექტი
Industrial / storage unit

—• აუქციონის სავარაუდო საწყისი ფასი /
Auction approximate starting price -
53 795 ლარი/Gel



ოზურგეთი Ozurgeti

ჯორჯიაშვილის ქუჩა

Jorjiashvili street



საკადასტრო კოდი / Cadastral Number
26.26.34.028



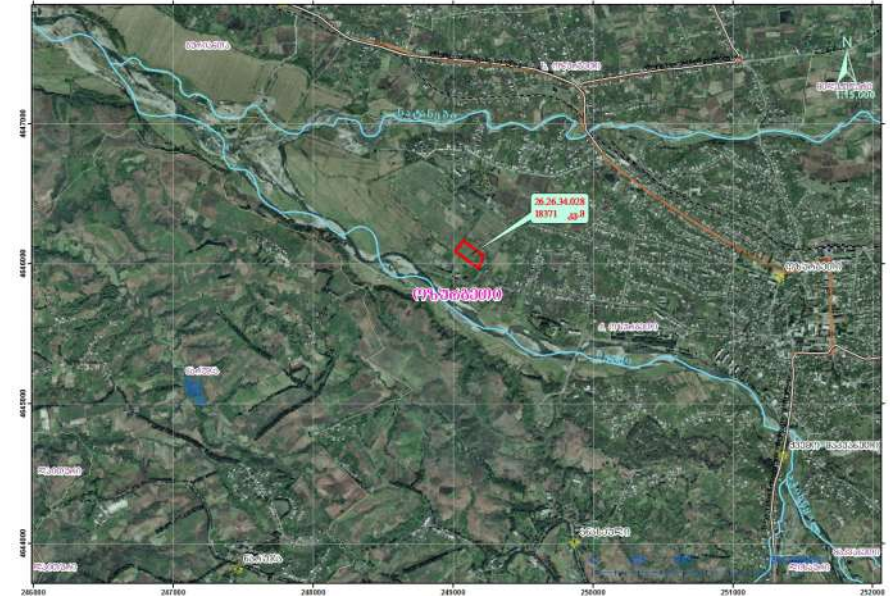
ფართობი / Land Area - 20 923 კვ.მ /sq.m



დანიშნულება / Type
სამრეწველო / სასაწყობე ობიექტი
Industrial / storage unit



აუქციონის სავარაუდო საწყისი ფასი /
Auction approximate starting price -
146 968 ლარი/Gel



ჩოხატაური Chokhatauri

კურორტი ბახმარო

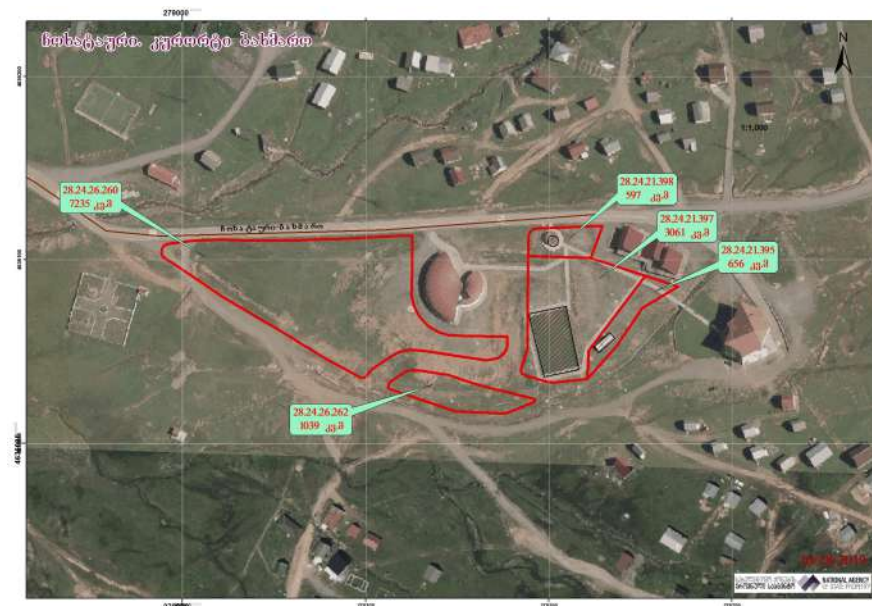
Resort Bakhmaro

— საკადასტრო კოდი / Cadastral Number
28.24.26.260; 28.24.26.262;
28.24.21.397; 28.24.21.398;
28.24.21.395;

— ფართობი / Land Area - 12 588 კვ.მ /sq.m

— დანიშნულება / Type
სასტუმრო კომპლექსი
Hotel

— აუქციონის სავარაუდო საწყისი ფასი /
Auction approximate starting price -
2 537 400 ლარი/Gel



ლანჩხუთი Lanchkhuti

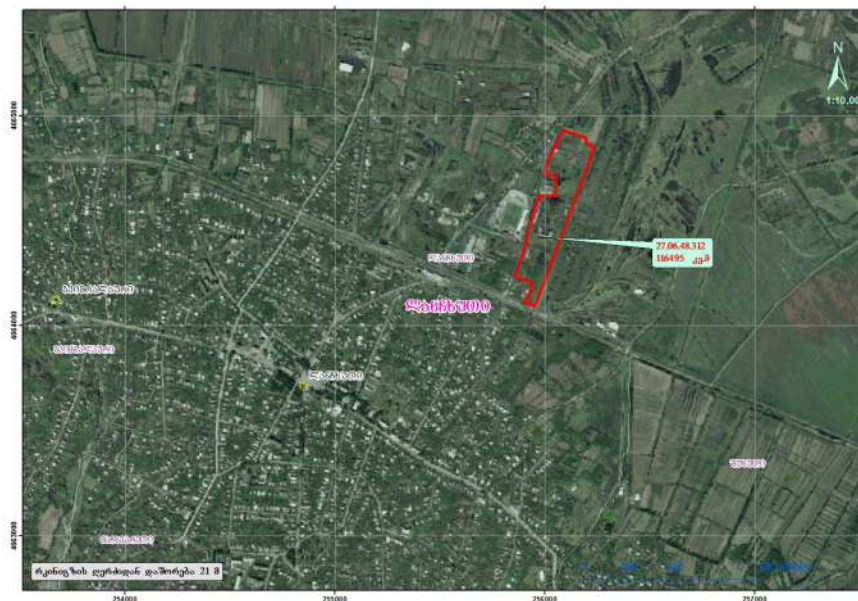
—• საკადასტრო კოდი / Cadastral Number
27.06.48.312

—• ფართობი / Land Area - 18 371 კვ.მ /sq.m



დანიშნულება / Type
სამრეწველო / სასაწყობე ობიექტი
Industrial / storage unit

—• აუქციონის სავარაუდო საწყისი ფასი /
Auction approximate starting price -
1 106 700 ლარი/Gel



ლანჩხუტი Lanchkhuti

სტალინის ქუჩა №21

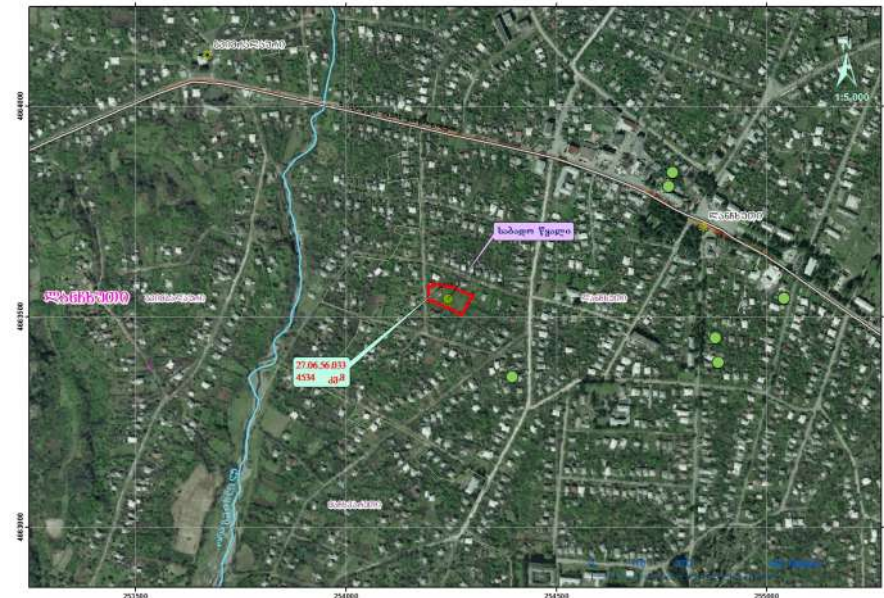
№21 Stalini street

—• საკადასტრო კოდი / Cadastral Number
27.06.56.033

—• ფართობი / Land Area - 4 534 კვ.მ /sq.m

—• დანიშნულება / Type
სამრეწველო / სასაწყობე ობიექტი
Industrial / storage unit

—• აუქციონის სავარაუდო საწყისი ფასი /
Auction approximate starting price -
68 000 ლარი/Gel



ლანჩხუტი Lanchkhuti

ნიკო მუსხელიშვილის ქუჩა №15

№15 Niko Muskhelishvili street



საკადასტრო კოდი / Cadastral Number
27.06.57.020



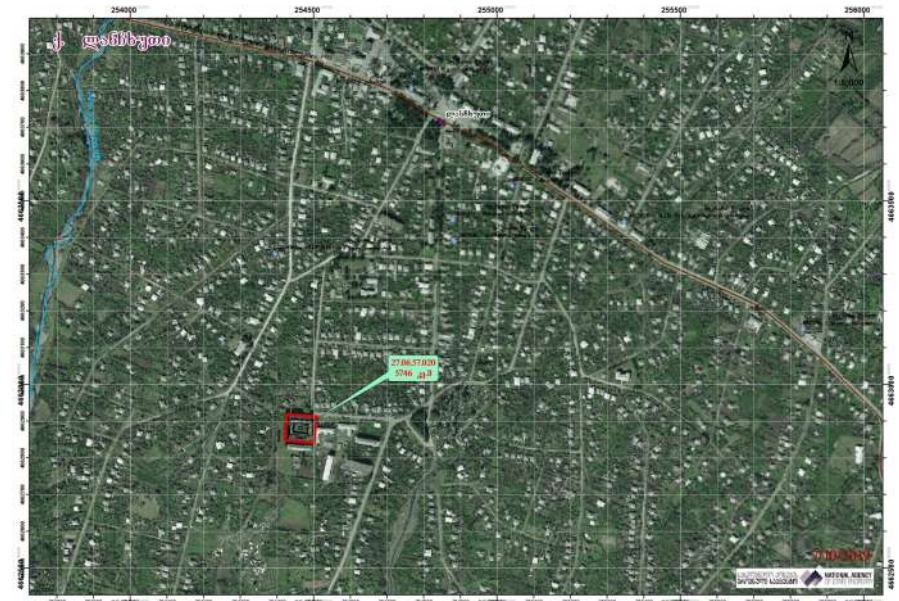
ფართობი / Land Area - 5 746 კვ.მ /sq.m



დანიშნულება / Type
სამრეწველო/საგანმანათლებლო/
სამედიცინო დაწესებულება
Industrial / Education / medical institutions




აუქციონის სავარაუდო საწყისი ფასი /
Auction approximate starting price -
133 000 ლარი/Gel



ლანჩხუთი Lanchkhuti

სოფელი ჩიბათი


Village Chibati

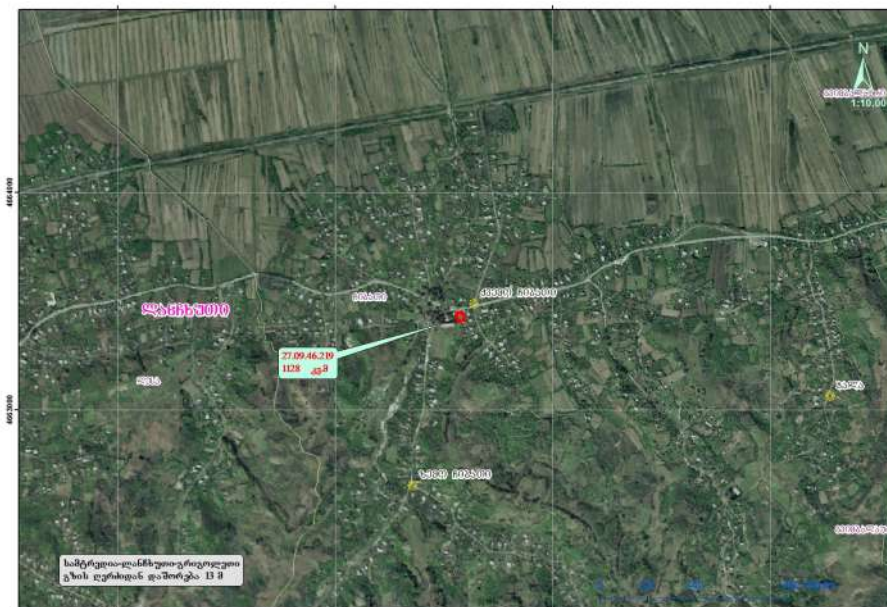
 — საკადასტრო კოდი / Cadastral Number
27.09.46.219

 — ფართობი / Land Area - 1 128 კვ.მ /sq.m



დანიშნულება / Type
სავაჭრო ობიექტი
Trade centre

 — აუქციონის სავარაუდო საწყისი ფასი /
Auction approximate starting price -
76 700 ლარი/Gel



ლანჩხუტი Lanchkhuti

სოფელი ჯურუხვეთი

Village Jurukhveti



საკადასტრო კოდი / Cadastral Number
27.11.45.143



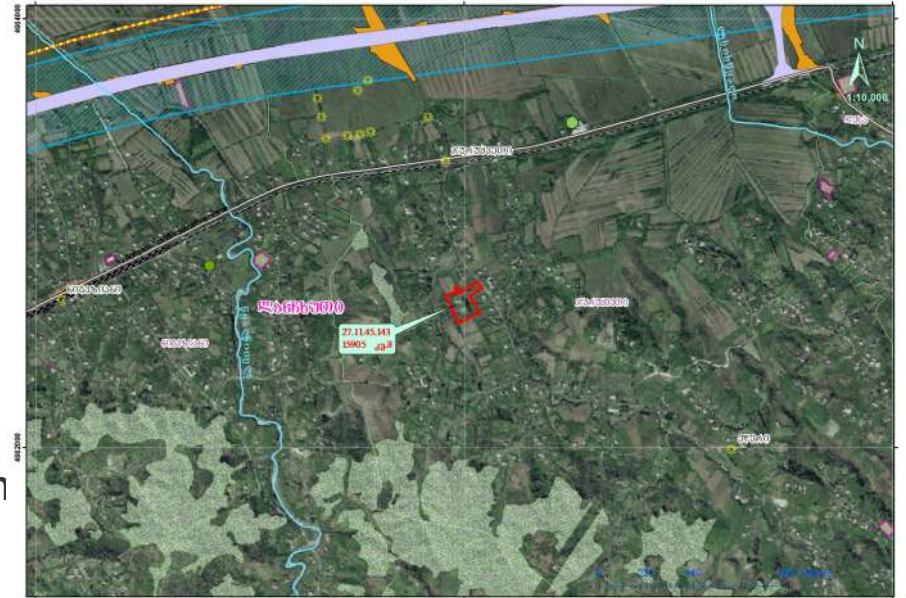
ფართობი / Land Area - 15 905 კვ.მ /sq.m



დანიშნულება / Type
სამრეწველო / სასაწყობე ობიექტი
Industrial / storage unit



აუქციონის სავარაუდო საწყისი ფასი /
Auction approximate starting price -
63 600 ლარი/Gel



წყალტუბო Tskaltubo

სოფელი გეგუთი

Village Geguti

—• საკადასტრო კოდი / Cadastral Number
29.14.32.449

—• ფართობი / Land Area - 144 838 კვ.მ /sq.m

—• დანიშნულება / Type
სამრეწველო / სასაწყობო ობიექტი
Industrial / storage unit

—• აუქციონის სავარაუდო საწყისი ფასი /
Auction approximate starting price -
873 400 ლარი/Gel



გეოსტაფონი Zestafoni

სოფელი მეორე სვირი

Village Meore Sviri

—• საკადასტრო კოდი / Cadastral Number
32.02.36.166

—• ფართობი / Land Area - 74 234 კვ.მ /sq.m

—• დანიშნულება / Type
სათბორე მეურნეობა
Fishpand Industry

—• აუქციონის სავარაუდო საწყისი ფასი /
Auction approximate starting price -
331 000 ლარი/Gel



გესტაფონი Zestafoni

სოფელი დილიკაური (ნიჩაფა პიონერთა ბანაკი)

Village Dilikauri (former Pioneers camp Nichapa)

—• საკადასტრო კოდი / Cadastral Number
32.08.31.035

—• ფართობი / Land Area - 14 393 კვ.მ /sq.m



დანიშნულება / Type
სასტუმრო კომპლექსი
Hotel




—• აუქციონის სავარაუდო საწყისი ფასი /
Auction approximate starting price -
215 000 ლარი/Gel



გესტაფონი Zestafoni


ვლადიმერ სტაროსელსკის ქუჩა №18

№18 Vladimer Starosleski street

 — საკადასტრო კოდი / Cadastral Number
32.10.33.735

 — ფართობი / Land Area - 5 775 კვ.მ /sq.m

 — დანიშნულება / Type
სავაჭრო/სასაწყობე ობიექტი
Trade / storage unit

 — აუქციონის სავარაუდო საწყისი ფასი /
Auction approximate starting price -
321 800 ლარი/Gel




სამტრედია Samtredia


გრიბოედოვის შესახვევი №1

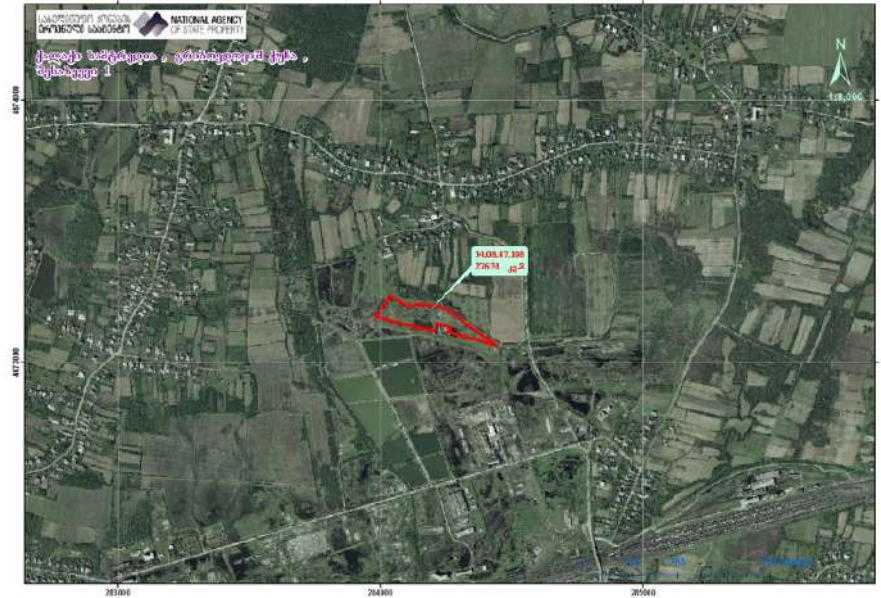
№1 Griboedovi turn

—•  საკადასტრო კოდი / Cadastral Number
34.08.47.108

—•  ფართობი / Land Area - 27 674 კვ.მ /sq.m

—•  დანიშნულება / Type
სამრეწველო / სასაწყობე ობიექტი
Industrial / storage unit

—•  აუქციონის საპარაუდო საწყისი ფასი /
Auction approximate starting price -
166 000 ლარი/Gel



სამტრედია Samtredia

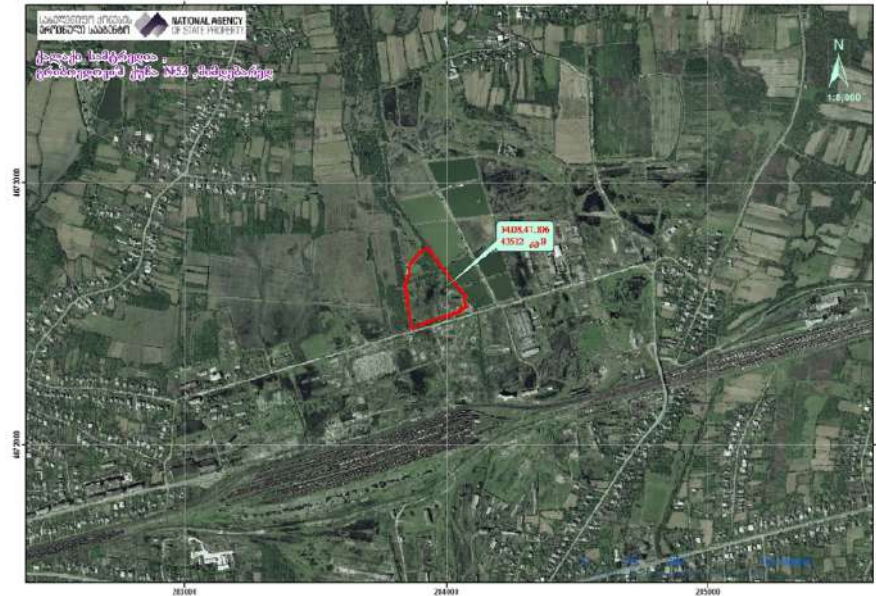
გრიბოედოვის ქუჩა №53-ის მიმდებარედ
nearby №53 Griboedovi street

—• საკადასტრო კოდი / Cadastral Number
34.08.47.106

—• ფართობი / Land Area - 43 512 კვ.მ /sq.m

—• დანიშნულება / Type
სამრეწველო / სასაწყობე ობიექტი
Industrial / storage unit

—• აუქციონის სავარაუდო საწყისი ფასი /
Auction approximate starting price -
262 000 ლარი/Gel



სამტრედია Samtredia

საკადასტრო კოდი / Cadastral Number
34.08.47.111; 34.08.47.109;
34.08.47.110; 34.08.47.065;

ფართობი / Land Area - 99 002 კვ.მ /sq.m

დანიშნულება / Type
სამრეწველო / სასაწყობე ობიექტი
Industrial / storage unit

აუქციონის საპარაუდო საწყისი ფასი /
Auction approximate starting price -
644 000 ლარი/Gel



სამტრედია Samtredia


გრიბოედოვის ქუჩა

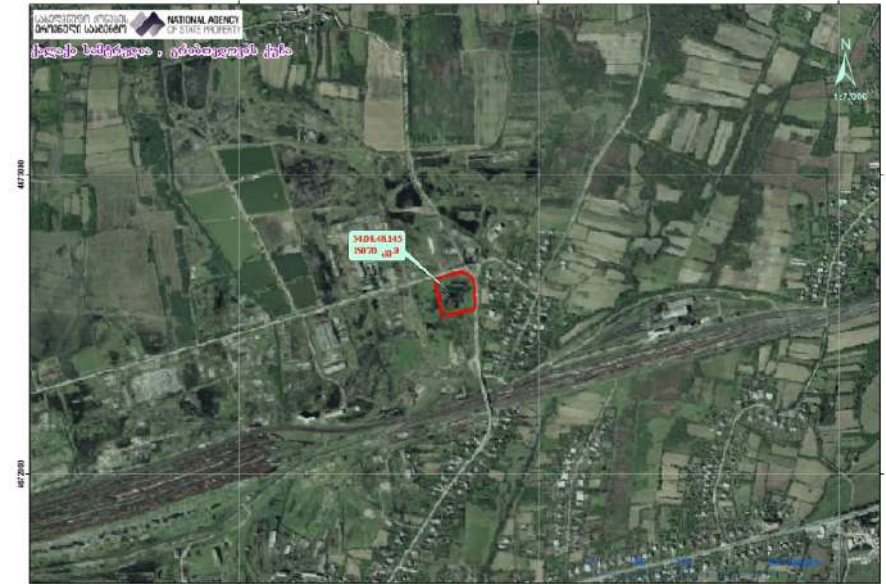
Griboedovi street

—•  საკადასტრო კოდი / Cadastral Number
34.08.48.145

—•  ფართობი / Land Area - 15 070 კვ.მ /sq.m

—•  დანიშნულება / Type
სამრეწველო / სასაწყობე ობიექტი
Industrial / storage unit

—•  აუქციონის სავარაუდო საწყისი ფასი /
Auction approximate starting price -
106 000 ლარი/Gel



სამტრედია Samtredia

გრიბოედოვის ქუჩა №53-ის მიმდებარედ
nearby №53 Griboedovi street

—• საკადასტრო კოდი / Cadastral Number
34.08.47.107; 34.08.47.031;

—• ფართობი / Land Area - 106 776 კვ.მ /sq.m

—• დანიშნულება / Type
სამრეწველო / სასაწყობე ობიექტი
Industrial / storage unit

—• აუქციონის საპარაუდო საწყისი ფასი /
Auction approximate starting price -
619 000 ლარი/Gel



სამტრედია Samtredia

კოსტავას ქუჩა №31

№31 Kostava street



საკადასტრო კოდი / Cadastral Number
34.08.58.130; 34.08.58.131



ფართობი / Land Area - 173 722 კვ.მ /sq.m



დანიშნულება / Type
სამრეწველო / სასაწყობე ობიექტი
Industrial / storage unit



აუქციონის სავარაუდო საწყისი ფასი /
Auction approximate starting price -
1 487 000 ლარი/Gel



ხონი Khoni

—• საკადასტრო კოდი / Cadastral Number
37.07.40.216

—• ფართობი / Land Area - 40 743 კვ.მ /sq.m



დანიშნულება / Type
სამრეწველო / სასაწყობე ობიექტი
Industrial / storage unit



—• აუქციონის საპარაუდო საწყისი ფასი /
Auction approximate starting price -
456 300 ლარი/Gel



თყიბული Tkibuli

სოფელი ძევერი

Village Dzevri



საკადასტრო კოდი / Cadastral Number
39.03.39.001; 39.03.39.002



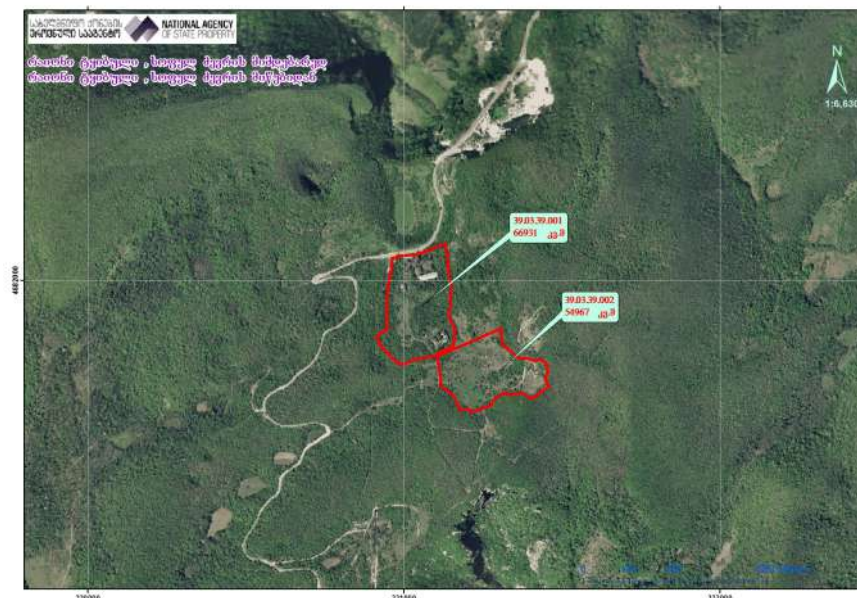
ფართობი / Land Area - 66 931 კვ.მ /sq.m



დანიშნულება / Type
სასტუმრო კომპლექსი /
Hotel



აუქციონის სავარაუდო საწყისი ფასი /
Auction approximate starting price -
432 600 ლარი/Gel



აბაშა Abasha

სოფელი ნორიო

Village Norio



საკადასტრო კოდი / Cadastral Number
40.07.37.474



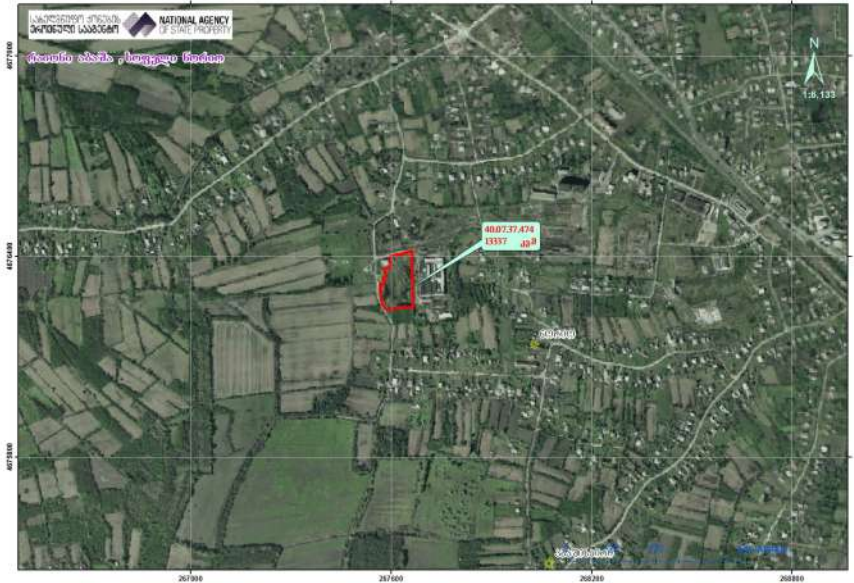
ფართობი / Land Area - 13 337 კვ.მ /sq.m



დანიშნულება / Type
სამრეწველო / სასაწყობე ობიექტი
Industrial / storage unit



აუქციონის სავარაუდო საწყისი ფასი /
Auction approximate starting price -
106 400 ლარი/Gel



აბაშა Abasha

სოფელი ძველი აბაშა

Village Dzveli Abasha



საკადასტრო კოდი / Cadastral Number
40.15.31.309



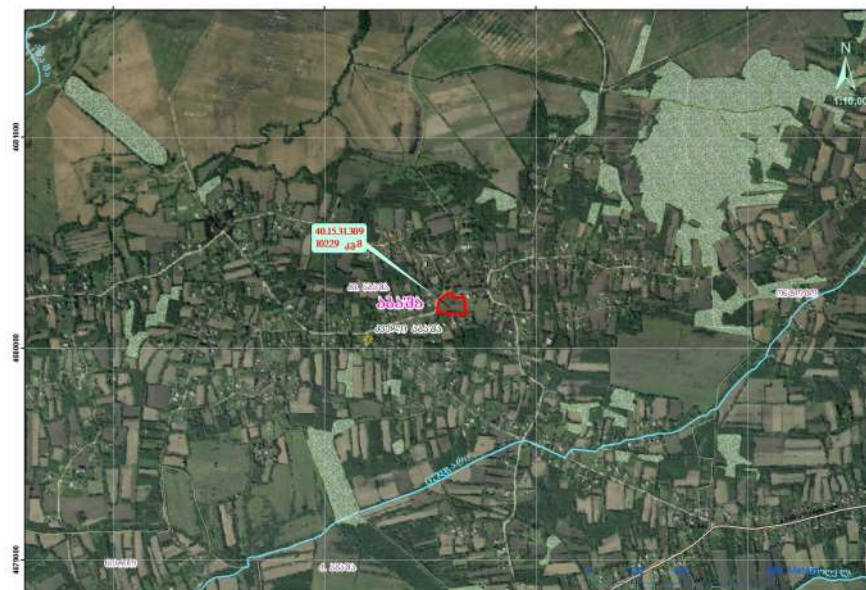
ფართობი / Land Area - 10 229 კვ.მ /sq.m



დანიშნულება / Type
საბრუნველო / სასაწყობე ობიექტი
Industrial / storage unit



აუქციონის საპარაუდო საწყისი ფასი /
Auction approximate starting price -
81 800 ლარი/Gel



მესტია Mestia

ლენჰარი
(**ყოფილი საპრეზიდენტო რეზიდენცია**)
Lenhari (Former President Residence)

—• **საკადასტრო კოდი / Cadastral Number**
42.06.41.125;42.06.41.029

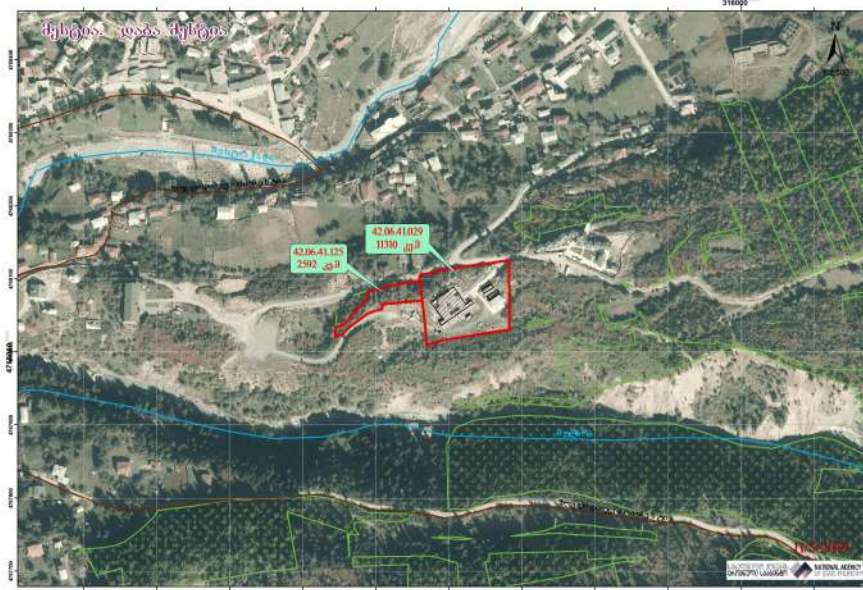
—• **ფართობი / Land Area - 13 902 კვ.მ /sq.m**



დანიშნულება / Type
სასტუმრო კომპლექსი /
Hotel



—• **აუქციონის სავარაუდო საწყისი ფასი /**
Auction approximate starting price -
1 810 000 ლარი/Gel



გუგლიდი Zugdidi

სოფელი ჩიტასკარი

Village Chitatskari

—• საკადასტრო კოდი / Cadastral Number
43.14.44.753

—• ფართობი / Land Area - 96 179 კვ.მ /sq.m

—• დანიშნულება / Type
საბოტრე მეურნეობა /
Fishpond Industry

—• აუქციონის სავარაუდო საწყისი ფასი /
Auction approximate starting price -
1 452 700 ლარი/Gel




გურჯაანი Gurjaani


კოსტავას ქუჩა, I შესახვევი №4

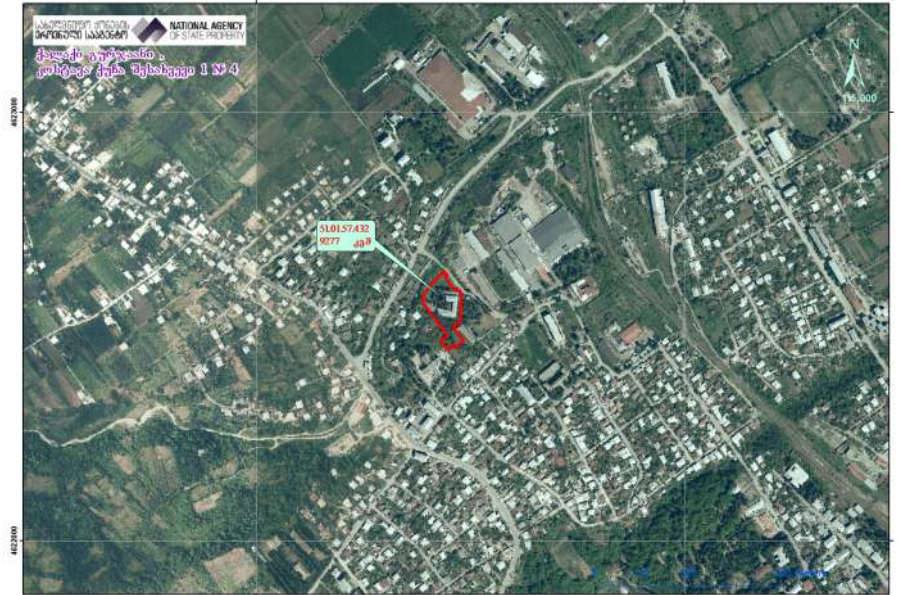
№ 4, Turn I, Kostava street

 — საკადასტრო კოდი / Cadastral Number
51.01.57.432

 — ფართობი / Land Area - 9 277 კვ.მ /sq.m

 — დანიშნულება / Type
სასტუმრო/საგანმანათლებლო
დაწესებულება
Hotel/Educational institutione

 — აუქციონის სავარაუდო საწყისი ფასი /
Auction approximate starting price -
337 140 ლარი/Gel



გურჯაანი Gurjaani

აღმაშენებლის ქუჩა №144

№144 Agmashenbeli street

—• საკადასტრო კოდი / Cadastral Number
51.01.61.040; 51.01.61.053; 51.01.61.426;
51.01.61.423

—• ფართობი / Land Area - 40 554 კვ.მ /sq.m

—• დანიშნულება / Type
სასტუმრო კომპლექსი /
Hotel

—• აუქციონის სავარაუდო საწყისი ფასი /
Auction approximate starting price -
1 525 771 ლარი/Gel



გურჯაანი Gurjaani

კოსტავას ქუჩა

Kostava street

—• საკადასტრო კოდი / Cadastral Number
51.01.61.512

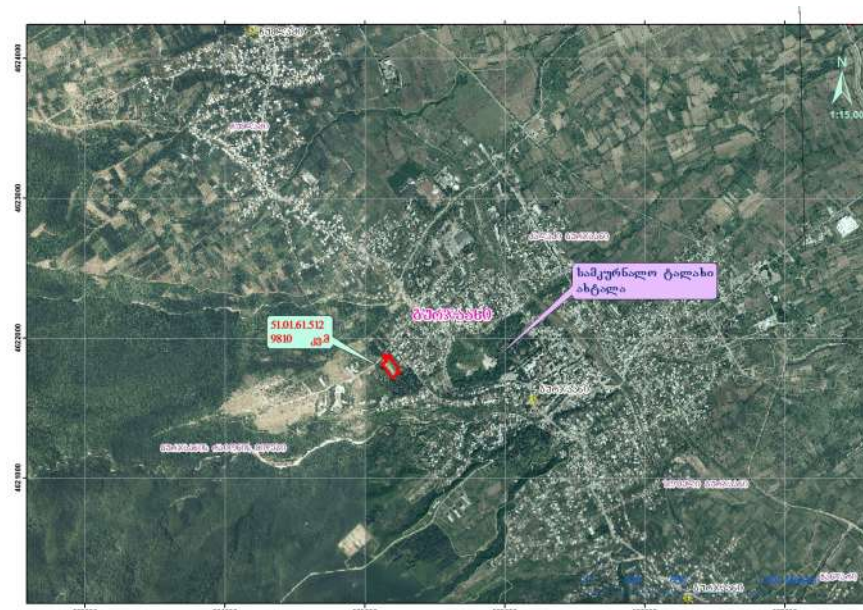
—• ფართობი / Land Area - 9 810 კვ.მ /sq.m



დანიშნულება / Type
სასტუმრო კომპლექსი
Hotel



—• აუქციონის სავარაუდო სანყისი ფასი /
Auction approximate starting price -
196 200 ლარი/Gel



გურჯაანი Gurjaani

სოფელი ველისციხე

Village Velistsikhe

—• საკადასტრო კოდი / Cadastral Number
51.07.61.109

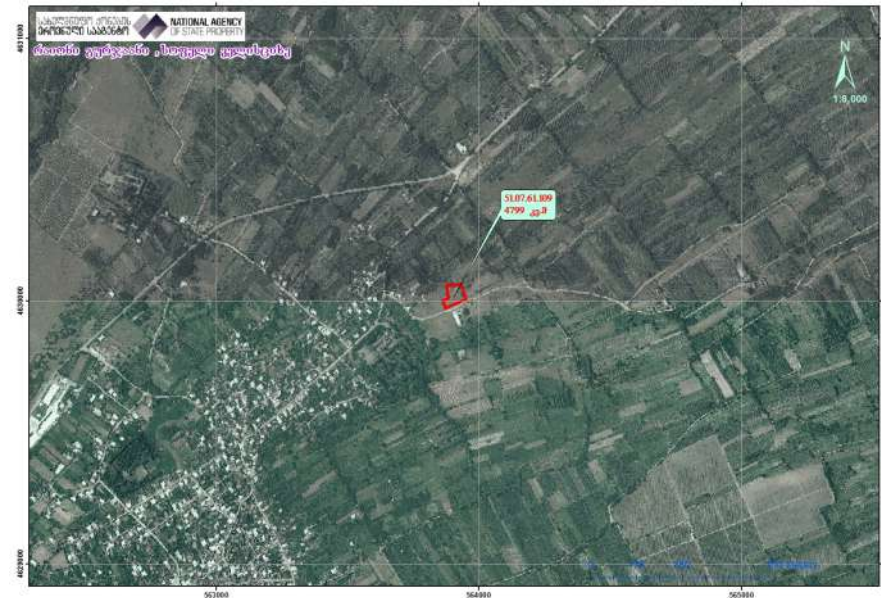
—• ფართობი / Land Area - 4 799 კვ.მ /sq.m



დანიშნულება / Type
სამრეწველო / სასაწყობე ობიექტი
Industrial / storage unit



—• აუქციონის სავარაუდო საწყისი ფასი /
Auction approximate starting price -
14 397 ლარი/Gel



გურჯაანი Gurjaani

სოფელი გურჯაანი

Village Gurjaani

—• საკადასტრო კოდი / Cadastral Number
51.10.70.110

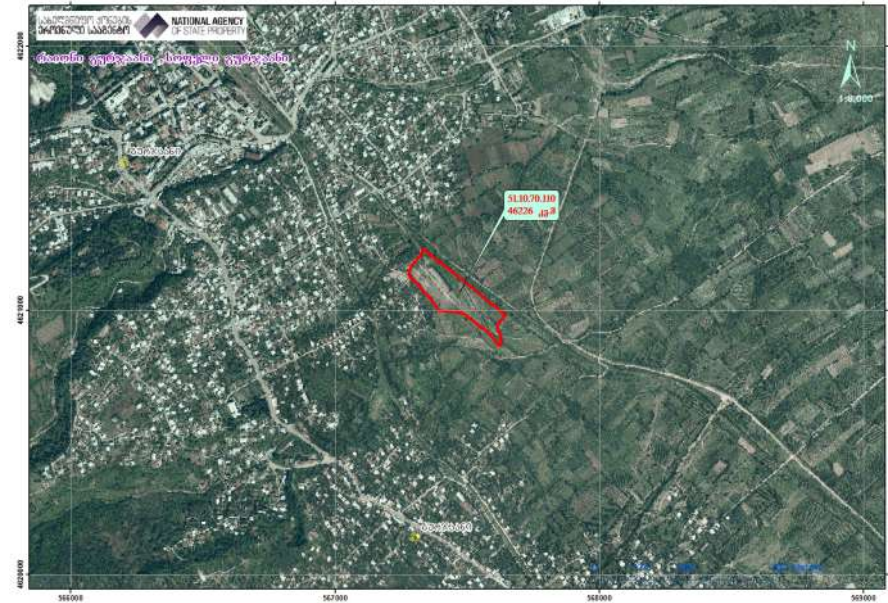
—• ფართობი / Land Area - 46 226 კვ.მ /sq.m



—• დანიშნულება / Type
სავაჭრო/სასაწყობო ობიექტი /
Trade / storage unit



—• აუქციონის სავარაუდო საწყისი ფასი /
Auction approximate starting price -
260 530 ლარი/Gel



გურჯაანი Gurjaani

სოფელი ჩალაუბანი

Village Chalaubani

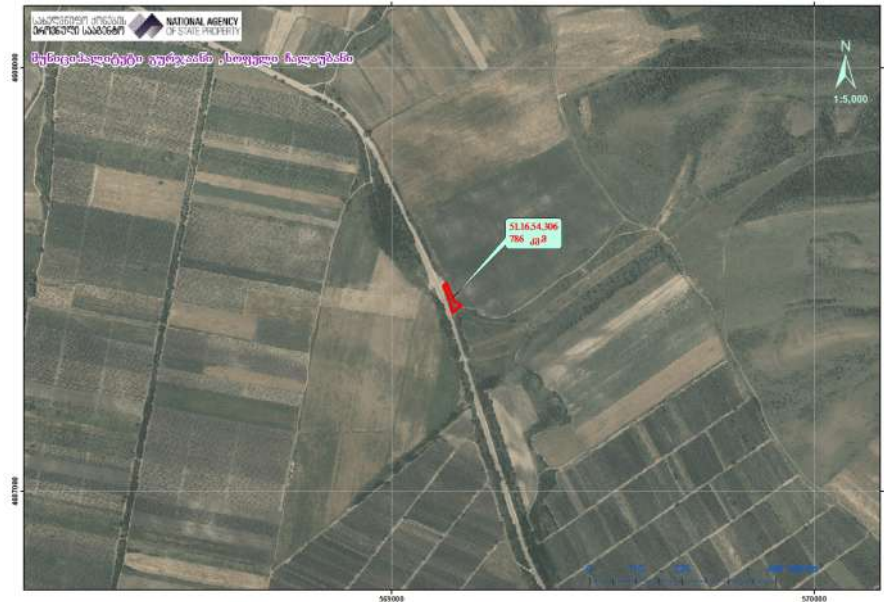
—• საკადასტრო კოდი / Cadastral Number
51.16.54.306

—• ფართობი / Land Area - 786 კვ.მ /sq.m



დანიშნულება / Type
სავაჭრო ობიექტი
Commercial objects

—• აუქციონის სავარაუდო საწყისი ფასი /
Auction approximate starting price -
9 432 ლარი/Gel



დედოფლისწყარო Dedoflistskaro

სარაჯიშვილის ქუჩა

Sarajishvili street

— საკადასტრო კოდი / Cadastral Number
52.08.35.361; 52.08.35.362

— ფართობი / Land Area - 2 376 კვ.მ /sq.m



დანიშნულება / Type
სასტუმრო კომპლექსი
Hotel

— აუქციონის სავარაუდო საწყისი ფასი /
Auction approximate starting price -
59 400 ლარი/Gel



თელავი Telavi

სოფელი რუისპირი

Village Ruispiri

—• საკადასტრო კოდი / Cadastral Number
53.11.41.278

—• ფართობი / Land Area - 5 743 კვ.მ /sq.m



დანიშნულება / Type
სამრეწველო / სასაწყობე ობიექტი
Industrial / storage unit



—• აუქციონის საპარაუდო საწყისი ფასი /
Auction approximate starting price -
86 145 ლარი/Gel



თელავი Telavi

ალაზნის გამზირი

Alazani avenue



საკადასტრო კოდი / Cadastral Number
53.20.31.505



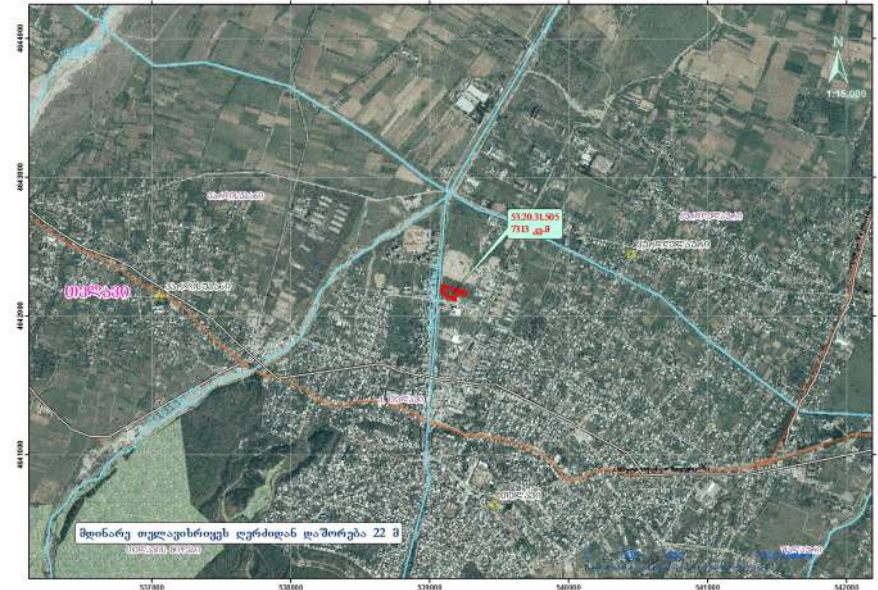
ფართობი / Land Area - 7 313 კვ.მ /sq.m



დანიშნულება / Type
სამრეწველო / სასაწყობე ობიექტი
Industrial / storage unit



აუქციონის სავარაუდო საწყისი ფასი /
Auction approximate starting price -
511 910 ლარი/Gel



თელავი Telavi

აჩინებული

Achinebuli



საკადასტრო კოდი / Cadastral Number
53.20.31.690; 53.20.31.688



ფართობი / Land Area - 24 317 კვ.მ /sq.m



დანიშნულება / Type
სამრეწველო / სასაწყობე ობიექტი
Industrial / storage unit



აუქციონის საპარაუდო საწყისი ფასი /
Auction approximate starting price -
506 340 ლარი/Gel



თელავი Telavi

სოფელი შალაური

Village Shalauri

—• საკადასტრო კოდი / Cadastral Number
53.20.34.177

—• ფართობი / Land Area - 7 080 კვ.მ /sq.m



დანიშნულება / Type
სამრეწველო / სასაწყობე ობიექტი
Industrial / storage unit



—• აუქციონის სავარაუდო საწყისი ფასი /
Auction approximate starting price -
70 800 ლარი/Gel



საგარეჯო Sagarejo

სოფელი ყანდაურა

Village Kandaura

—• საკადასტრო კოდი / Cadastral Number
55.06.62.190

—• ფართობი / Land Area - 21 032 კვ.მ /sq.m

—• დანიშნულება / Type
საგარეჯო / სასაწყობო ობიექტი
Industrial / storage unit

—• აუქციონის საპარაუდო საწყისი ფასი /
Auction approximate starting price -
214 953 ლარი/Gel



საგარეჯო Sagarejo

გრიგოლ რობაქიძის ქუჩა № 5


№5, Grigol Robakidze street

 —• საკადასტრო კოდი / Cadastral Number
55.12.75.187

 —• ფართობი / Land Area - 4 453 კვ.მ /sq.m



დანიშნულება / Type
საგარეჯო / სასაწყობე ობიექტი
Industrial / storage unit

 —• აუქციონის სავარაუდო საწყისი ფასი /
Auction approximate starting price -
36 000 ლარი/Gel



საგარეჯო Sagarejo

გრიგოლ რობაქიძის ქუჩა № 5

№5, Grigol Robakidze street

—• საკადასტრო კოდი / Cadastral Number
55.12.75.159

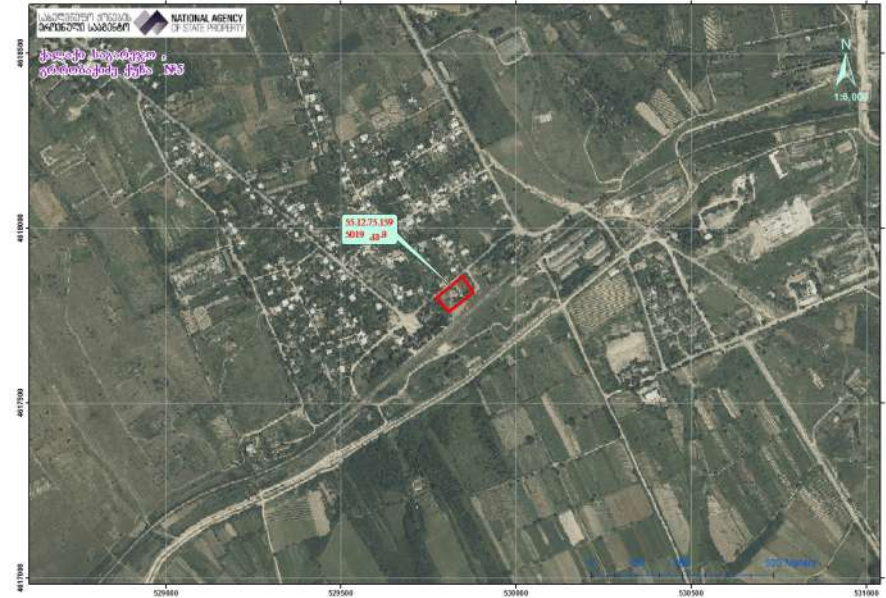
—• ფართობი / Land Area - 5 019 კვ.მ /sq.m



დანიშნულება / Type
საგარეჯო / სასაწყობო ობიექტი
Industrial / storage unit



—• აუქციონის სავარაუდო საწყისი ფასი /
Auction approximate starting price -
41 000 ლარი/Gel



საგარეჯო Sagarejo

კახეთის გზატკეცილი №13

№13 Kakheti highway



საკადასტრო კოდი / Cadastral Number
55.12.75.205



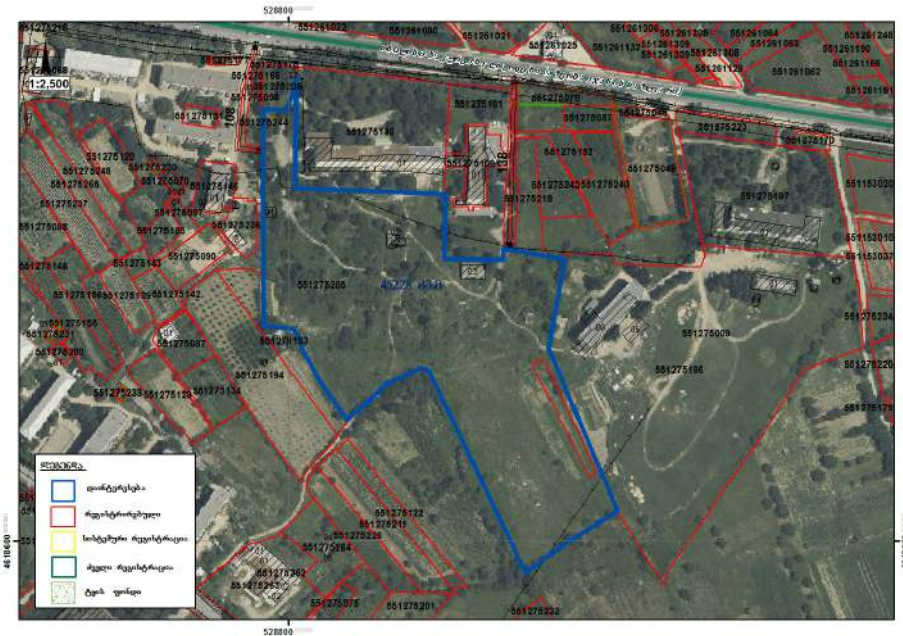
ფართობი / Land Area - 45 228 კვ.მ /sq.m



დანიშნულება / Type
სპორტული ინფრასტრუქტურა /
Sport infrastructure



აუქციონის საპარაულო საწყისი ფასი /
Auction approximate starting price -
361 824 ლარი/Gel




სიღნაღი Signagi


ქალაქი წნორი

Tsnori

 — საკადასტრო კოდი / Cadastral Number
56.04.50.551

 — ფართობი / Land Area - 7 806 კვ.მ /sq.m

 — დანიშნულება / Type
სამრეწველო / სასაწყობე ობიექტი
Industrial / storage unit


 — აუქციონის სავარაუდო საწყისი ფასი /
Auction approximate starting price -
47 582 ლარი/Gel




სიღნაღი Signagi


ქალაქი წნორი

Tsnori

 — საკადასტრო კოდი / Cadastral Number
56.04.55.142

 — ფართობი / Land Area - 4 639 კვ.მ /sq.m

 — დანიშნულება / Type
სამრეწველო / სასაწყობე ობიექტი
Industrial / storage unit

 — აუქციონის სავარაუდო საწყისი ფასი /
Auction approximate starting price -
52 571 ლარი/Gel



სიღნაღი Signagi

—•  საკადასტრო კოდი / Cadastral Number
56.14.42.314

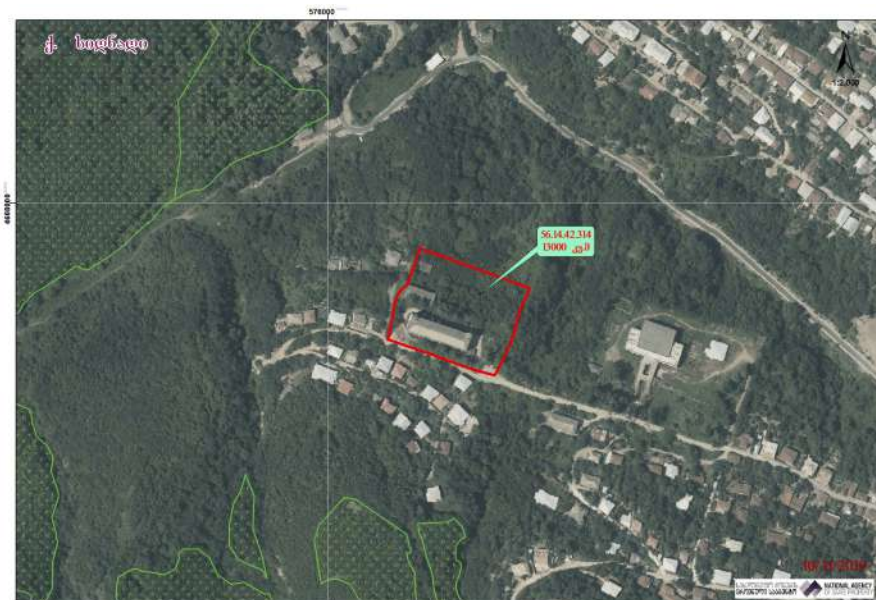
—•  ფართობი / Land Area - 13 000 კვ.მ /sq.m



—• **დანიშნულება / Type**
სასტუმრო კომპლექსი
Hotel



—• აუქციონის სავარაუდო სანყისი ფასი /
Auction approximate starting price -
281 763 ლარი/Gel



სიღნაღი Signagi

—• საკადასტრო კოდი / Cadastral Number
56.14.42.467

—• ფართობი / Land Area - 5 000 კვ.მ /sq.m




დანიშნულება / Type
სასტუმრო კომპლექსი
Hotel



—• აუქციონის სავარაუდო სანყისი ფასი /
Auction approximate starting price -
35 000 ლარი/Gel




ყვარელი Kvareli

—•  საკადასტრო კოდი / Cadastral Number
57.06.58.193

—•  ფართობი / Land Area - 105 984 კვ.მ /sq.m

—•  დანიშნულება / Type
სასტუმრო/დეველოპერული
Hotel / For Developers

—•  აუქციონის სავარაუდო სანყისი ფასი /
Auction approximate starting price -
782 817 ლარი/Gel



ახალციხე Akhalcikhe

სოფელი პამაჯი

Village Pamaji

—• საკადასტრო კოდი / Cadastral Number
62.14.51.504

—• ფართობი / Land Area - 17 680 კვ.მ /sq.m



დანიშნულება / Type
საბრუნველო/სასაწყობე/ფერმა
Industrial / storage unit /Farm



—• აუქციონის საპარაუდო საწყისი ფასი /
Auction approximate starting price -
67 600 ლარი/Gel



ახალქალაქი Akhalkalaki

სოფელი ლომატურცხი

Village Lomaturckhi

—• საკადასტრო კოდი / Cadastral Number
63.02.36.006

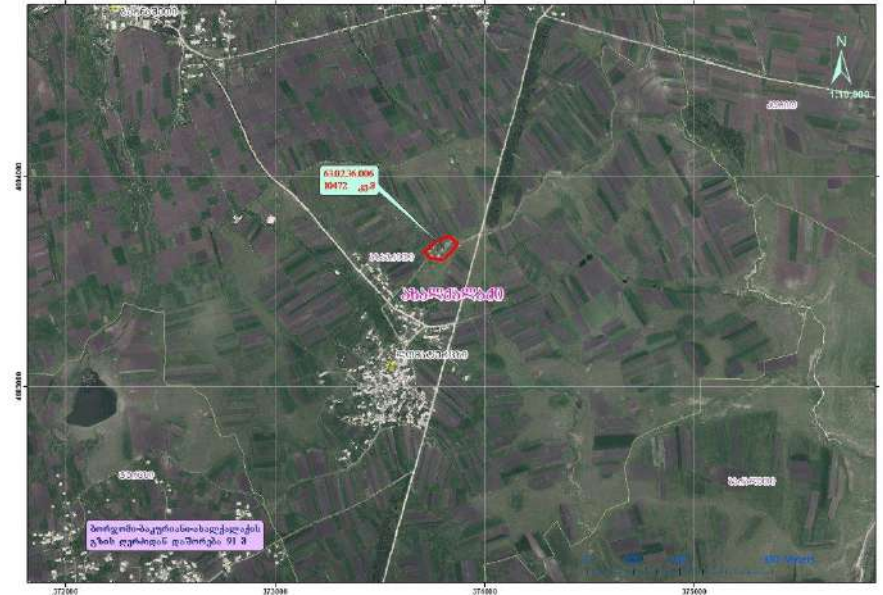
—• ფართობი / Land Area - 10 472 კვ.მ /sq.m



დანიშნულება / Type
საბრუნველო/სასაწყობო
Industrial / storage unit



—• აუქციონის საპარაუდო საწყისი ფასი /
Auction approximate starting price -
59 500 ლარი/Gel



ახალქალაქი Akhalkalaki

სოფელი არაგვა

Village Aragva



საკადასტრო კოდი / Cadastral Number
63.10.32.113



ფართობი / Land Area - 122 618 კვ.მ /sq.m



დანიშნულება / Type
საბრუნველო/სასაწყობე
Industrial / storage unit



აუქციონის საპარაუდო საწყისი ფასი /
Auction approximate starting price -
409 500 ლარი/Gel



ახალქალაქი Akhalkalaki

სოფელი ვაჩიანი

Village Vachiani



საკადასტრო კოდი / Cadastral Number
63.17.39.295



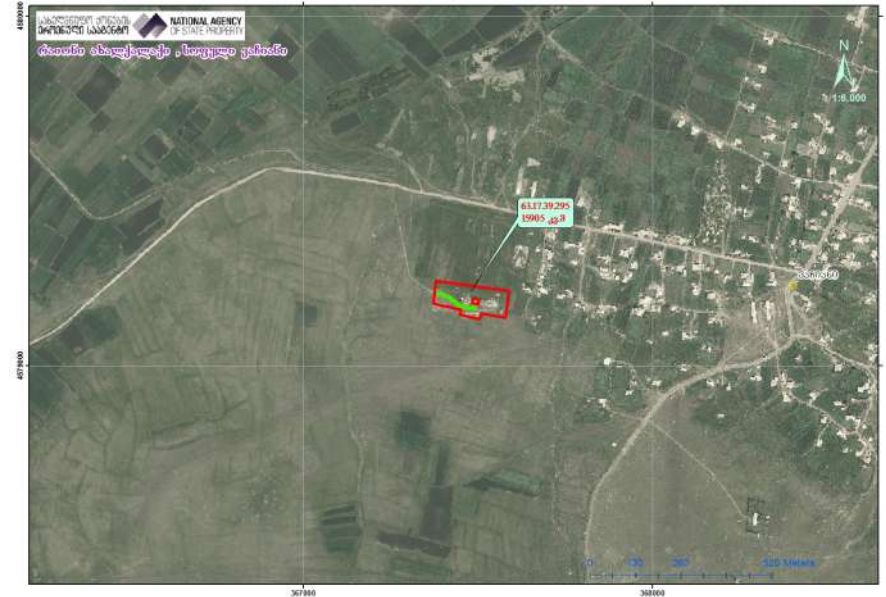
ფართობი / Land Area - 15 905 კვ.მ /sq.m



დანიშნულება / Type
სამრეწველო/სასაწყობე/ფერმა
Industrial / storage unit /farm




აუქციონის სავარაუდო საწყისი ფასი /
Auction approximate starting price -
57 800 ლარი/Gel



ახალქალაქი Akhalkalaki

დავით აღმაშენებლის ქუჩა

David Agmashenebeli street

—•  საკადასტრო კოდი / Cadastral Number
63.18.35.907; 63.18.35.639

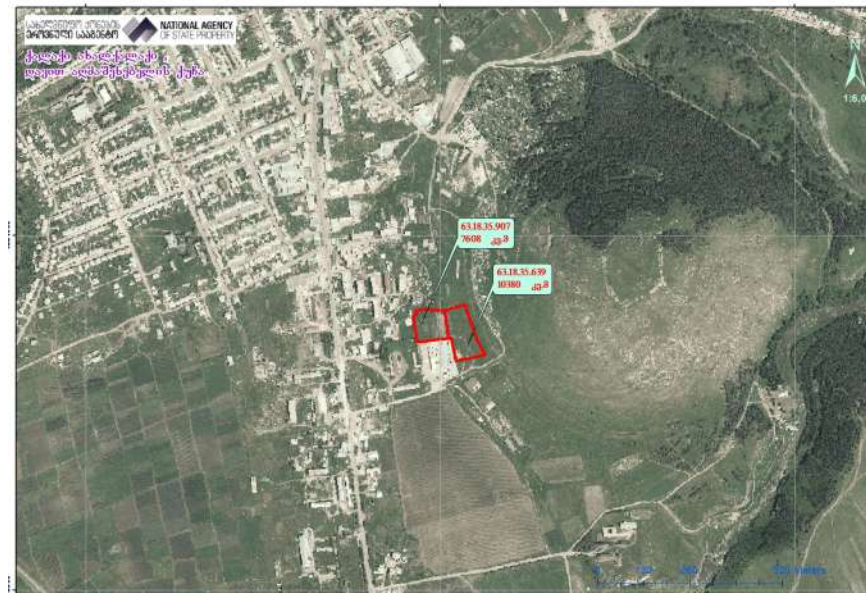
—•  ფართობი / Land Area - 17 988 კვ.მ /sq.m



დანიშნულება / Type
საბრუნველო/სასაწყობო
Industrial / storage unit



—• აუქციონის სავარაუდო საწყისი ფასი /
Auction approximate starting price -
275 920 ლარი/Gel



ახალქალაქი Akhalkalaki

სოფელი გოგაშენი

Village Gogasheni



საკადასტრო კოდი / Cadastral Number
63.20.31.223



ფართობი / Land Area - 25 056 კვ.მ /sq.m



დანიშნულება / Type
სამრეწველო/სასაწყობე
Industrial / storage unit



აუქციონის საპარაუდო საწყისი ფასი /
Auction approximate starting price -
62 640 ლარი/Gel



ახალქალაქი Akhalkalaki

სოფელი აფნია

Village Afnia



საკადასტრო კოდი / Cadastral Number
63.20.32.067



ფართობი / Land Area - 29 110 კვ.მ /sq.m



დანიშნულება / Type
სამრეწველო/სასაწყობე/ფერმა
Industrial / storage unit /Farm



აუქციონის სავარაუდო საწყისი ფასი /
Auction approximate starting price -
87 330 ლარი/Gel



ახალქალაქი Akhalkalaki

სოფელი კარნახი

Village Kartsakhi

—• საკადასტრო კოდი / Cadastral Number
63.24.31.084

—• ფართობი / Land Area - 127 558 კვ.მ /sq.m



დანიშნულება / Type
სასტუმრო კომპლექსი
Hotel



—• კოეფიციენტი / Coefficient
საკურორტო-სარეკრეაციო ზონა 1
Resort-Recreation zone 1



—• აუქციონის სავარაუდო საწყისი ფასი /
Auction approximate starting price -
355 800 ლარი/Gel



ახალქალაქი Akhalkalaki

სოფელი კარნახი

Village Kartsakhi



საკადასტრო კოდი / Cadastral Number
63.24.33.118



ფართობი / Land Area - 93 040 კვ.მ /sq.m



დანიშნულება / Type
სამრეწველო/სასანყოფიერო
Industrial / storage unit /Farm



კოეფიციენტი / Coefficient
გენ. გეგმის საზღვრებს მიღმა
Out of General plan



აუქციონის სავარაუდო საწყისი ფასი /
Auction approximate starting price -
372 160 ლარი/Gel



ბორჯომი Borjomi

აღმაშენებლის ქუჩა

Agmashenebeli street



საკადასტრო კოდი / Cadastral Number
64.02.10.026



ფართობი / Land Area - 12 473 კვ.მ /sq.m



დანიშნულება / Type
სასტუმრო კომპლექსი
Hotel



აუქციონის სავარაუდო საწყისი ფასი /
Auction approximate starting price -
224 514 ლარი/Gel



ბორჯომი Borjomi

დაბა ახალდაბა

Akhaldaba

—• საკადასტრო კოდი / Cadastral Number
64.21.05.369

—• ფართობი / Land Area - 7 780 კვ.მ /sq.m



—• დანიშნულება / Type
კვების ობიექტი/სასტუმრო
Food/Hotel



—• კოეფიციენტი / Coefficient
რეკრეაციულ ზონა
Recreation zone



—• აუქციონის სავარაუდო სანყისი ფასი /
Auction approximate starting price -
222 008 ლარი/Gel



ბორჯომი Borjomi

რუსთაველის ქუჩა №107

№107 Rustaveli street

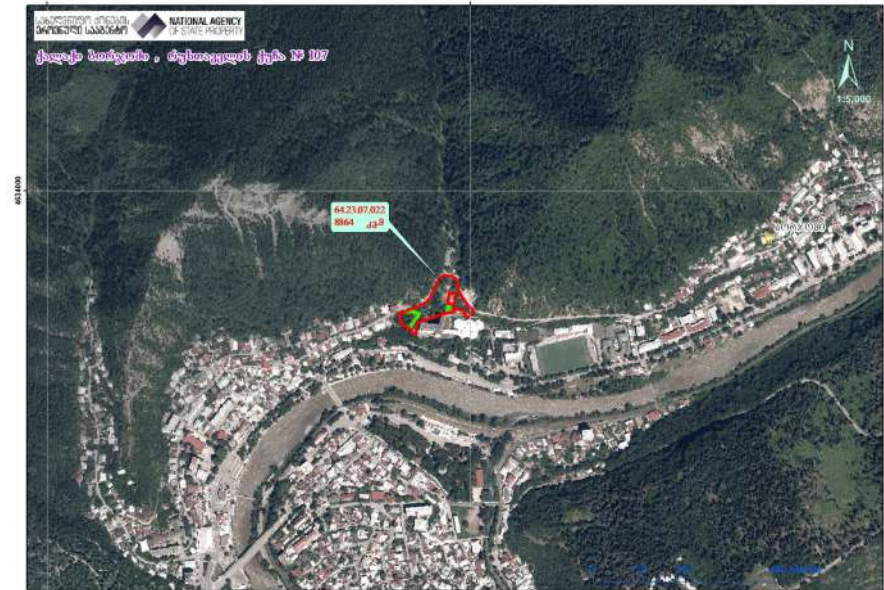
—• საკადასტრო კოდი / Cadastral Number
64.23.07.022

—• ფართობი / Land Area - 8 864 კვ.მ /sq.m



—• დანიშნულება / Type
სასტუმრო კომპლექსი
Hotel

—• აუქციონის საპარაუდო საწყისი ფასი /
Auction approximate starting price -
940 500 ლარი/Gel



ბორჯომი Borjomi

სოფელი ჟობისხევი

Village Tchobiskhevi

 — საკადასტრო კოდი / Cadastral Number
64.24.01.401

 — ფართობი / Land Area - 17 261 კვ.მ /sq.m



დანიშნულება / Type
სამრეწველო/სასაწყობო
Industrial / storage unit



კოეფიციენტი / Coefficient
რეკრეაციულ ზონა
Recreation zone



აუქციონის სავარაუდო საწყისი ფასი /
Auction approximate starting price -
110 000 ლარი/Gel



ბორჯომი Borjomi

ხანძელის ქუჩის მიმდებარედ

Near Khancteli street



საკადასტრო კოდი / Cadastral Number
64.29.01.193



ფართობი / Land Area - 5 351 კვ.მ /sq.m



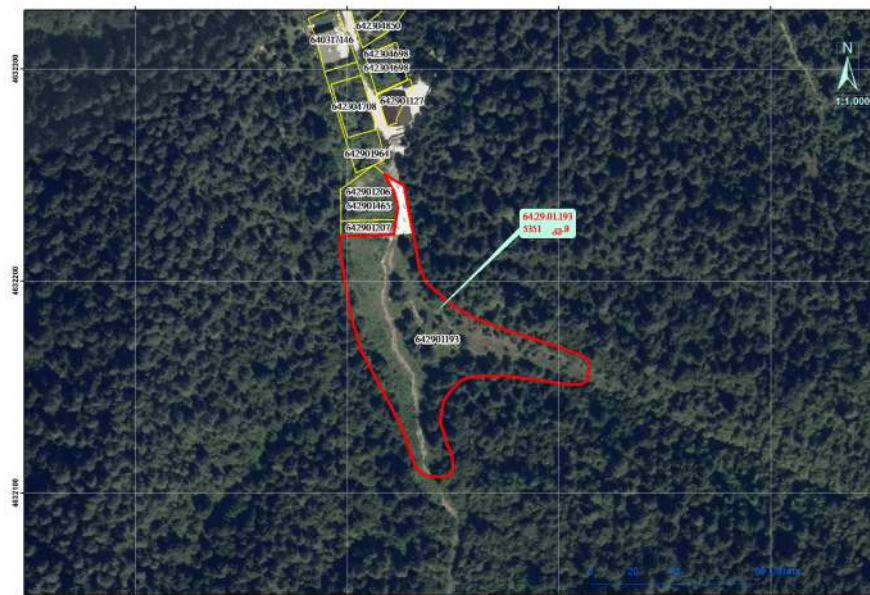
დანიშნულება / Type
სასტუმრო კომპლექსი
Hotel



კოეფიციენტი / Coefficient
სარეკრეაციო ზონა -1
Recreation zone 1



აუქციონის სავარაუდო საწყისი ფასი /
Auction approximate starting price -
160 530 ლარი/Gel



ნინოწმინდა Ninotsminda

სოფელი ჯდანოვაკანი

Village Jdanovakani



საკადასტრო კოდი / Cadastral Number
65.13.34.342



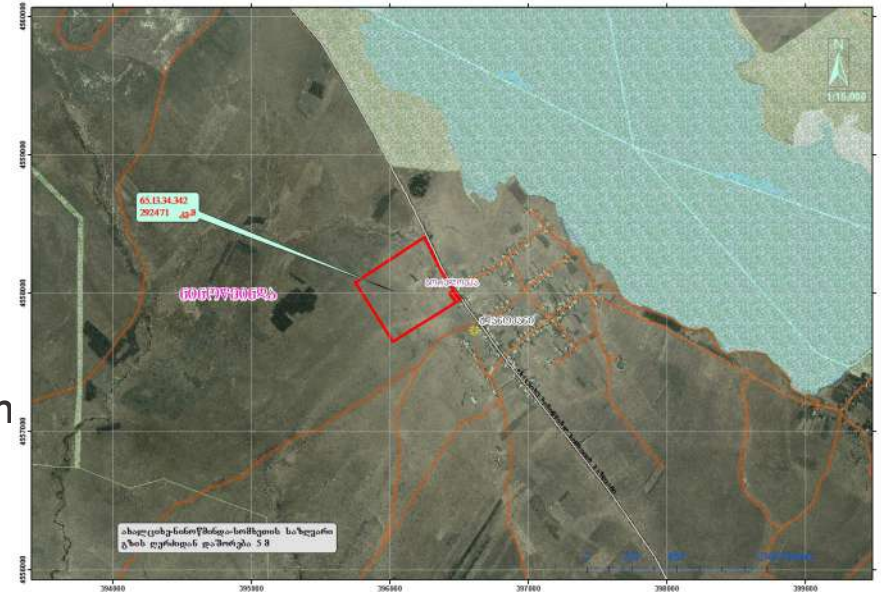
ფართობი / Land Area - 292 471 კვ.მ /sq.m



დანიშნულება / Type
სამრეწველო/სასანყოფაო/ფერმა
Industrial / storage unit /Farm




აუქციონის სავარაუდო საწყისი ფასი /
Auction approximate starting price -
886 875 ლარი/Gel




გორი Gori


სოფელი ოთარშენი

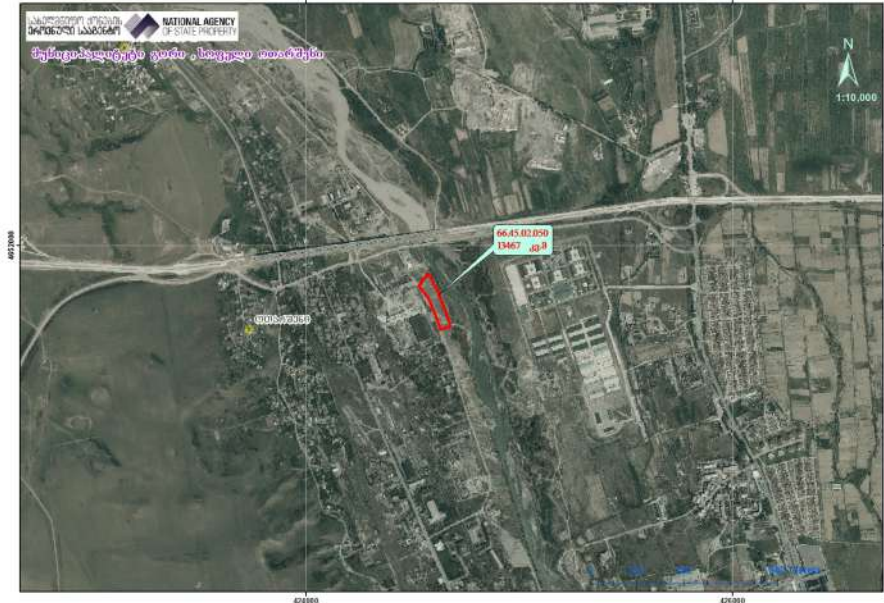
Village Otarsheni

 — საკადასტრო კოდი / Cadastral Number
66.45.02.050

 — ფართობი / Land Area - 13 467 კვ.მ /sq.m

 — დანიშნულება / Type
სამრეწველო/სასაწყობე
Industrial / storage unit

 — აუქციონის სავარაუდო საწყისი ფასი /
Auction approximate starting price -
134 670 ლარი/Gel



გორი Gori

სოფელი მეჯვრისხევი

Village Mejvriskevi



საკადასტრო კოდი / Cadastral Number
66.53.16.392



ფართობი / Land Area - 42 878 კვ.მ /sq.m



დანიშნულება / Type
სამრეწველო/სასაწყობე
Industrial / storage unit



აუქციონის სავარაუდო საწყისი ფასი /
Auction approximate starting price -
132 834 ლარი/Gel



გორი Gori


სოფელი ყველაანთ უბანი

Village Kvelaant Ubani

 — საკადასტრო კოდი / Cadastral Number
66.61.01.003

 — ფართობი / Land Area - 93 358 კვ.მ /sq.m

 — დანიშნულება / Type
სასტუმრო კომპლექსი
Hotel

 — აუქციონის სავარაუდო საწყისი ფასი /
Auction approximate starting price -
186 716 ლარი/Gel



გორი Gori

სოფელი გაგლოანთუბანი

Village Gagloaantubani

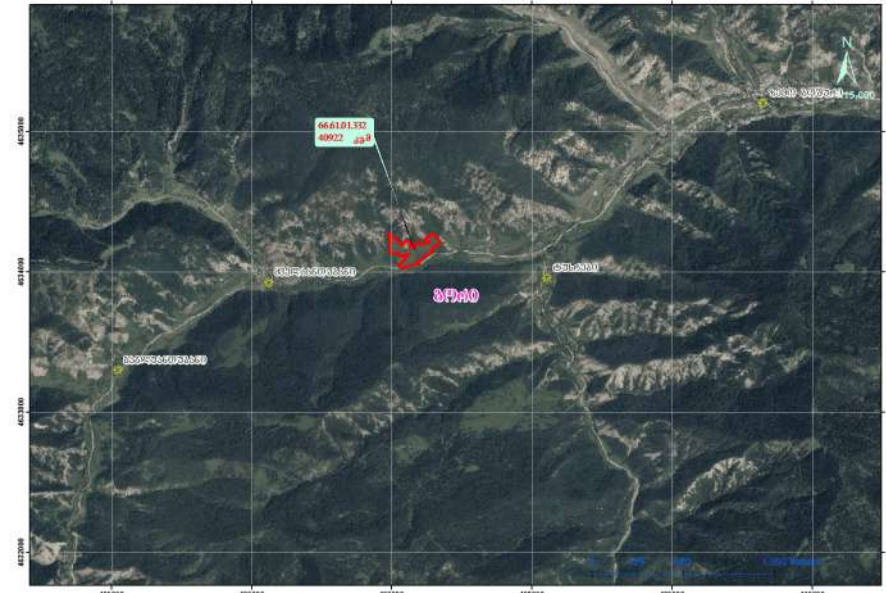
საკადასტრო კოდი / Cadastral Number
66.61.01.332

ფართობი / Land Area - 40 922 კვ.მ /sq.m



დანიშნულება / Type
სასტუმრო კომპლექსი
Hotel

აუქციონის სავარაუდო საწყისი ფასი /
Auction approximate starting price -
122 766 ლარი/Gel



გორი Gori

სოფელი გაგლოანთუბანი

Village Gagloaantubani



საკადასტრო კოდი / Cadastral Number
66.61.02.366



ფართობი / Land Area - 9 222 კვ.მ /sq.m



დანიშნულება / Type
სასტუმრო კომპლექსი
Hotel



აუქციონის სავარაუდო საწყისი ფასი /
Auction approximate starting price -
27 666 ლარი/Gel




კასპი kaspi


მაჩაბლის ქუჩის მიმდებარედ

Near Machabeli street

 — საკადასტრო კოდი / Cadastral Number
67.01.47.479

 — ფართობი / Land Area - 11 509 კვ.მ /sq.m

 — დანიშნულება / Type
სამრეწველო/სასაწყობო
Industrial / storage unit

 — აუქციონის სავარაუდო საწყისი ფასი /
Auction approximate starting price -
92 072 ლარი/Gel



კასპი kaspı

სოფელი ქვემო ჭალა

Village Kvemo Chala

—• საკადასტრო კოდი / Cadastral Number
67.04.35.305

—• ფართობი / Land Area - 109 288 კვ.მ /sq.m

—• დანიშნულება / Type
ფერმა / Farm

—• აუქციონის სავარაუდო საწყისი ფასი /
Auction approximate starting price -
327 864 ლარი/Gel



კასპი kاسpi

სოფელი ქვემო ხანდაკი

Village Kvemo Khandaki



საკადასტრო კოდი / Cadastral Number
67.08.31.006



ფართობი / Land Area - 253 490 კვ.მ /sq.m



დანიშნულება / Type
ფერმა / Farm



აუქციონის სავარაუდო საწყისი ფასი /
Auction approximate starting price -
761 000 ლარი/Gel



კასპი kaspi

სოფელი წინარეხი

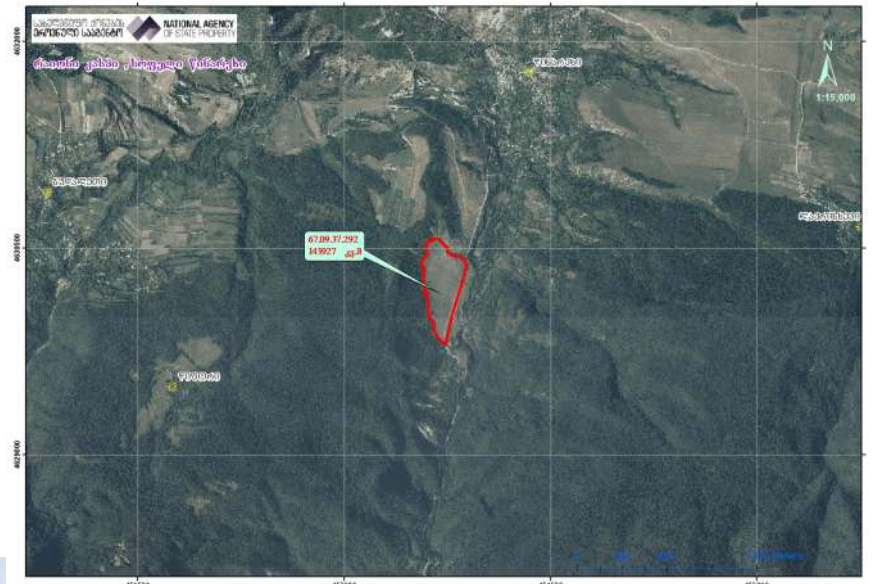
Village Tsinarekhi

—• საკადასტრო კოდი / Cadastral Number
67.09.37.292

—• ფართობი / Land Area - 143 927 კვ.მ /sq.m

—• დანიშნულება / Type
სასტუმრო კომპლექსი
Hotel

—• აუქციონის სავარაუდო საწყისი ფასი /
Auction approximate starting price -
287 854 ლარი/Gel



ქარელი Kareli

სოფელი რუისი

Village Ruisi

—• საკადასტრო კოდი / Cadastral Number
68.15.57.565

—• ფართობი / Land Area - 6 692 კვ.მ /sq.m



დანიშნულება / Type
სამრეწველო/სასაწყობე
Industrial / storage unit



—• აუქციონის სავარაუდო საწყისი ფასი /
Auction approximate starting price -
189 350 ლარი/Gel



სურამი Surami

სოფელი ჩუმათელეთი

Village Chumateleti



საკადასტრო კოდი / Cadastral Number
69.04.56.014



ფართობი / Land Area - 24 380 კვ.მ /sq.m



დანიშნულება / Type
სასტუმრო კომპლექსი
Hotel



აუქციონის სავარაუდო საწყისი ფასი /
Auction approximate starting price -
814 028 ლარი/Gel



დუშეთი Dusheti

სოფელი გრემისხევი

Village Gremiskhevi

—• საკადასტრო კოდი / Cadastral Number
71.57.25.963

—• ფართობი / Land Area - 6 212 კვ.მ /sq.m

—• დანიშნულება / Type
სამრეწველო/სასაწყობო/ფერმა
Industrial / storage unit /Farm

—• აუქციონის სავარაუდო საწყისი ფასი /
Auction approximate starting price -
30 476 ლარი/Gel



მცხეთა Mtskheta

სოფელი წილკანი

Village Tsilkani



საკადასტრო კოდი / Cadastral Number
72.02.29.180



ფართობი / Land Area - 11 393 კვ.მ /sq.m



დანიშნულება / Type
საბრუნველო/სასაწყობე/ფერმა
Industrial / storage unit /Farm



აუქციონის საპრაუდო საწყისი ფასი /
Auction approximate starting price -
147 021 ლარი/Gel



მცხეთა Mtskheta

სოფელი ტხვარიჩამია

Village Tskhvarichamia

—• საკადასტრო კოდი / Cadastral Number
72.05.07.283

—• ფართობი / Land Area - 6 900 კვ.მ /sq.m

—• დანიშნულება / Type
სასტუმრო კომპლექსი
Hotel


—• აუქციონის სავარაუდო საწყისი ფასი /
Auction approximate starting price -
262 020 ლარი/Gel



თიანეთი Tianeti


რუსთველის ქუჩა №6

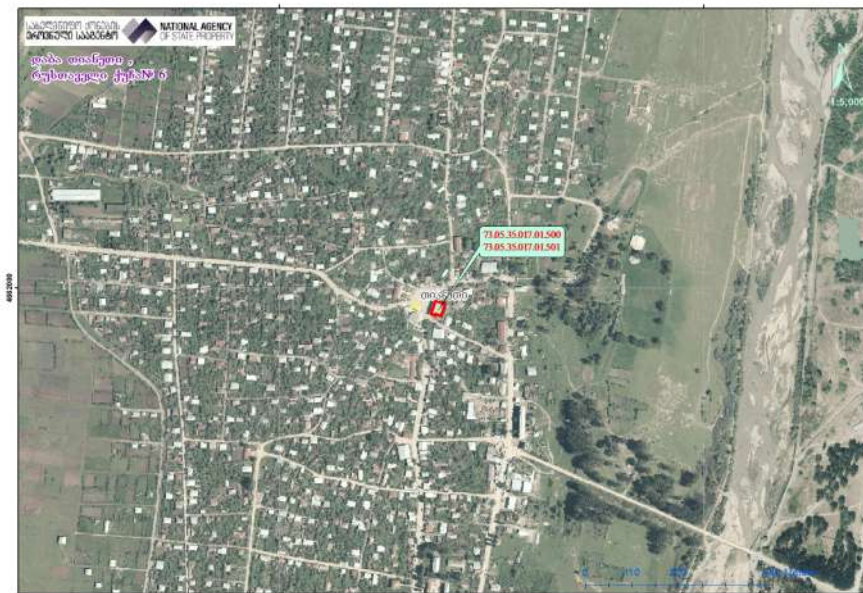
№6 Rustaveli street

 — საკადასტრო კოდი / Cadastral Number
73.05.35.017.01.500; 73.05.35.017.01.501

 — ფართობი / Area - 1291,15 კვ.მ /sq.m

 — დანიშნულება / Type
საოფისე ფართი/სასტუმრო
Office area / Hotel

 — აუქციონის სავარაუდო საწყისი ფასი /
Auction approximate starting price -
284 053 ლარი/Gel



ბოლნისი Bolnisi

სოფელი ტალავერი

Village Talaveri

—• საკადასტრო კოდი / Cadastral Number
80.04.64.697

—• ფართობი / Land Area - 11 221 კვ.მ /sq.m



დანიშნულება / Type
საბრუნველო/სასაწყობო
Industrial / storage unit



—• აუქციონის სავარაუდო საწყისი ფასი /
Auction approximate starting price -
59 485 ლარი/Gel



ბოლნისი Bolnisi

სოფელი ტანძია

Village Tandzia

—• საკადასტრო კოდი / Cadastral Number
80.11.62.320

—• ფართობი / Land Area - 20 540 კვ.მ /sq.m



დანიშნულება / Type
ფერმა/Farm


—• აუქციონის სავარაუდო საწყისი ფასი /
Auction approximate starting price -
217 910 ლარი/Gel




დმანისი Dmanisi


სოფელი დიდი დმანისი

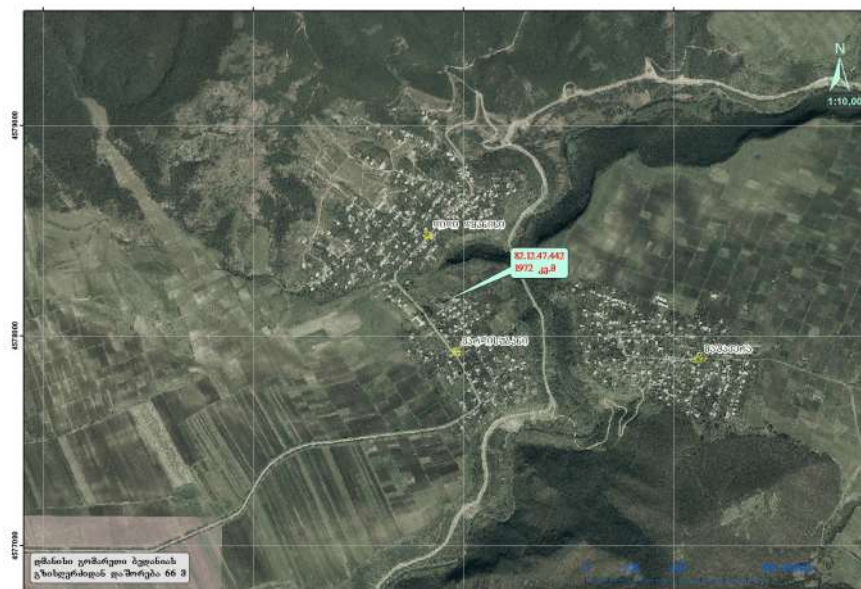
Village Didi Dmanisi

 — საკადასტრო კოდი / Cadastral Number
82.12.47.442

 — ფართობი / Land Area - 1 972 კვ.მ /sq.m

 — დანიშნულება / Type
სამრეწველო/სასაწყობო
Industrial / storage unit

 — აუქციონის სავარაუდო საწყისი ფასი /
Auction approximate starting price -
61 240 ლარი/Gel



გარდაბანი Gardabani

სოფელი გაჩიანი

Village Gachiani

—• საკადასტრო კოდი / Cadastral Number
81.06.09.121; 81.06.09.195;

—• ფართობი / Land Area - 156 417 კვ.მ /sq.m



დანიშნულება / Type
სამრეწველო/სასაწყობო
Industrial / storage unit



—• აუქციონის სავარაუდო საწყისი ფასი /
Auction approximate starting price -
777 456 ლარი/Gel



მარნეული Marneuli

აღმაშენებლის ქუჩა №1, საკონსერვო
ქარხნის მიმდებარე ტერიტორია

№1 Agmashenebeli street

—• საკადასტრო კოდი / Cadastral Number
83.20.05.110

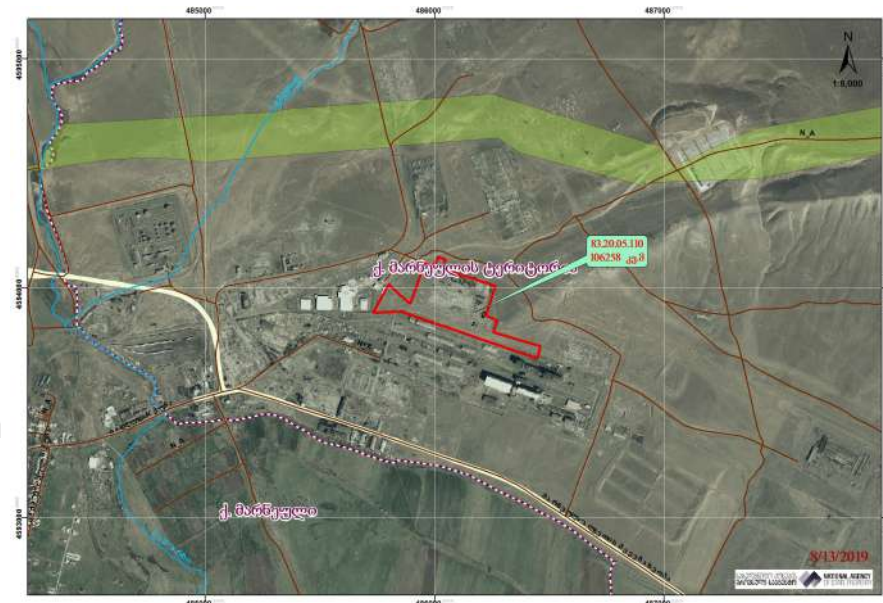
—• ფართობი / Land Area - 106 258 კვ.მ /sq.m



დანიშნულება / Type
სამრეწველო/სასაწყობო
Industrial / storage unit




—• აუქციონის სავარაუდო საწყისი ფასი /
Auction approximate starting price -
746 338 ლარი/Gel




თეთრიწყარო Tetrtskaro


სოფელი ტბისი

Village Tbisi

—•  საკადასტრო კოდი / Cadastral Number
84.02.34.170

—•  ფართობი / Land Area - 15 949 კვ.მ /sq.m

—•  დანიშნულება / Type
სამრეწველო/სასაწყობო
Industrial / storage unit

—•  აუქციონის სავარაუდო საწყისი ფასი /
Auction approximate starting price -
159 515 ლარი/Gel



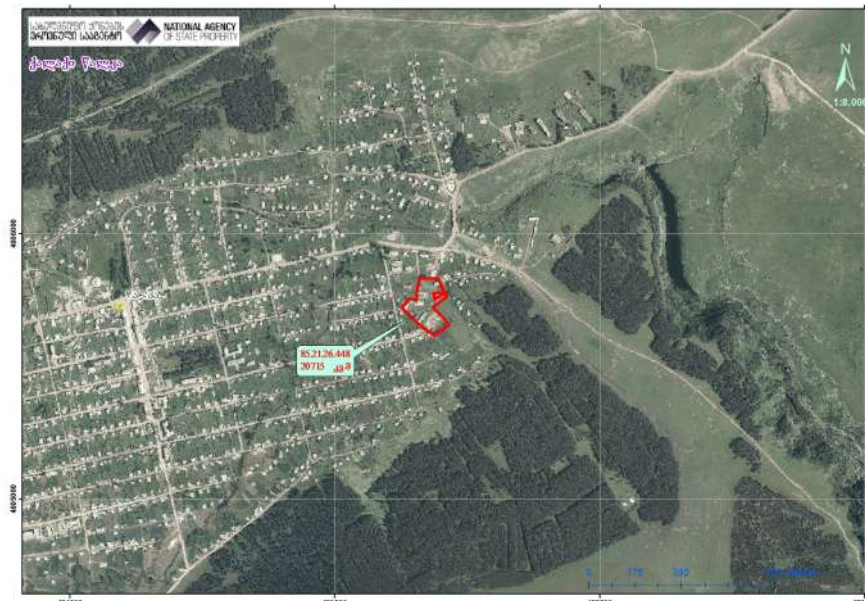
წალკა Tsalka

—• საკადასტრო კოდი / Cadastral Number
85.21.26.448

—• ფართობი / Land Area - 20 715 კვ.მ /sq.m

—• დანიშნულება / Type
სამრეწველო/სასაწყობო/
სასტუმრო კომპლექსი
Industrial/ storage unit /Hotel

—• აუქციონის სავარაუდო საწყისი ფასი /
Auction approximate starting price -
382 080 ლარი/Gel



ამბროლაური Ambrolauri

გურგენიძის ქუჩის მიმდებარედ

Nearby Gurgenidze street

—• საკადასტრო კოდი / Cadastral Number
86.19.23.043

—• ფართობი / Land Area - 6 267 კვ.მ /sq.m

—• დანიშნულება / Type
სამრეწველო/სასაწყობო
Industrial / storage unit

—• აუქციონის სავარაუდო საწყისი ფასი /
Auction approximate starting price -
75 200 ლარი/Gel



ამბროლაური Ambrolauri

ვაჟა-ფშაველა ქუჩა №15

№15 Vaja Pshavela street



საკადასტრო კოდი / Cadastral Number
86.19.28.115



ფართობი / Land Area - 998 კვ.მ /sq.m



დანიშნულება / Type
სასტუმრო კომპლექსი
Hotel



აუქციონის სავარაუდო საწყისი ფასი /
Auction approximate starting price -
38 400 ლარი/Gel



ცაგერი Tsageri

სოფელი ქვემო ცაგერი

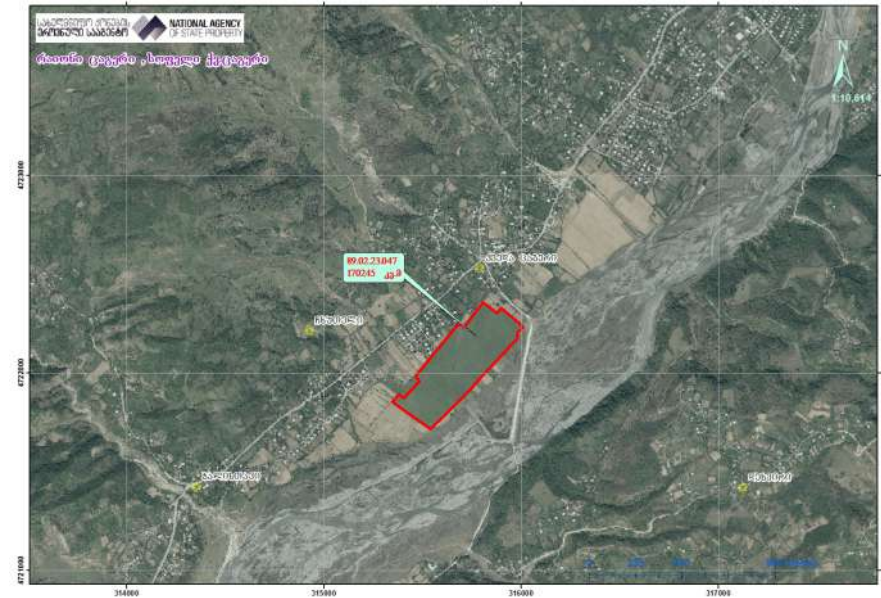
Village Kvemo Tsageri

—• საკადასტრო კოდი / Cadastral Number
89.02.23.047

—• ფართობი / Land Area -170 245 კვ.მ /sq.m

—• დანიშნულება / Type
მრავალფუნქციური კომპლექსი
Multifunctional Complex

—• აუქციონის სავარაუდო საწყისი ფასი /
Auction approximate starting price -
510 700 ლარი/Gel



ცაგერი Tsageri

რუსთაველის ქუჩა

Rustaveli street

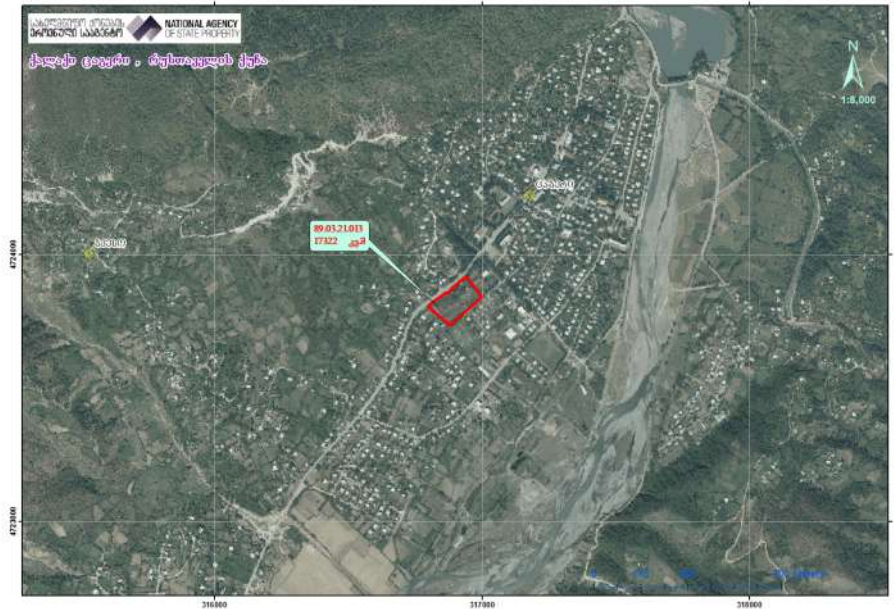
—• საკადასტრო კოდი / Cadastral Number
89.03.21.013

—• ფართობი / Land Area -17 322 კვ.მ /sq.m



—• დანიშნულება / Type
საბრუნველო/სასაწყობე
Industrial / storage unit

—• აუქციონის სავარაუდო საწყისი ფასი /
Auction approximate starting price -
260 800 ლარი/Gel



ცაგერი Tsageri

სოფელი ლაშიჩალა

Village Lashichala



საკადასტრო კოდი / Cadastral Number
89.04.31.130



ფართობი / Land Area -11 715 კვ.მ /sq.m




დანიშნულება / Type
სასტუმრო კომპლექსი
Hotel



აუქციონის სავარაუდო საწყისი ფასი /
Auction approximate starting price -
70 300 ლარი/Gel



CONTACT INFO

 (+995) 5 99 31 09 60
(+995) 5 95 07 16 70
(+995) 032 2 99 11 06

 sales@nasp.gov.ge

 www.nasp.gov.ge

